

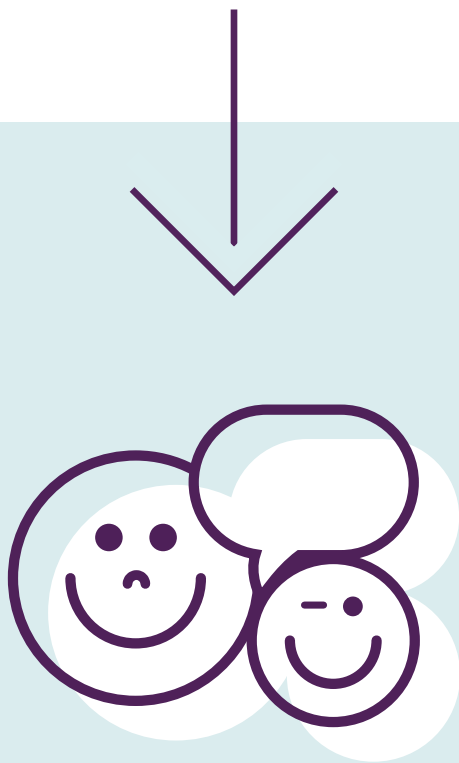
BEDRE BØRNEMILJØ
0-6 år



Relationskema



dansk
center for
undervisningsmiljø
viden til praksis



Hvad skal vi bruge værktøjet til?

Målrettet og intentionelt relationsarbejde kan forbedre samspil og relationer mellem børn og voksne. Relationskemaet er et værktøj som skal gøre jer bevidste om relation og kontakt til det enkelte barn



Relationerne imellem dig og børnegruppen

Med relationsskemaer kan I sikre, at alle børn tilbydes tætte, udviklingsstøttende og bæredygtige relationer til voksne omsorgspersoner i institutionen.

Hver voksen der er tilknyttet børnegruppen udfylder skemaet **individuet relationskema**.

Sådan gør du

- Tænk på din børnegruppe.
- Sæt børnenes navne ind i den første kolonne i skemaet.
- Sæt kryds i den kolonne, som passer bedst på den relation du har til barnet
- Vurdér din relation til barnets forældre og sæt kryds i den forældrekontakt-kolonne som passer bedst



Det samlede relationsbillede

Når alle voksne har udfyldt et individuelt relationsskema samles alle informationerne i opsamlingskemaet. Opsamlingskemaet giver et samlet billede af relationerne imellem børn og voksne i jeres institution. Overblikket kan hjælpe jer med at stille skarpt på hvilke relationer der kræver ekstra fokus.

Sådan gør I

- Børnenes navne skrives i den første kolonne
- De voksnes resultater fra de individuelle relationsskemaer overføres til **opsamlingskemaet** ved at sætte de voksnes initialer i felterne. Herved opnås et samlet billede af børnegruppen, hvor der ud for de enkelte børn ses vokseninitialer enten jævnt fordelt over kolonnerne, eller samlet/koncentreret i den ene ende af skemaet.
- Det samlede resultat vurderes af personalegruppen i en fælles dialog/drøftelse. Børn med ingen eller kun meget få initialer i de første tre kolonner kan betragtes som værende i risikozonen.

Arbejd med relationer

- Snak sammen i medarbejdergruppen om, hvordan I kan arbejde med jeres relationer til børn og forældre.
- Lav en plan for, hvordan børn med få og evt. konfliktfyldte relationer kan støttes i relationen med den/de voksne.
- Sæt konkrete mål for hvordan I vil skabe en tættere og gensidig relation til barnet/børnene, der befinder sig i risikozonen.



DCUM ANBEFALER

... at I inddrager forældrene og konkretiserer handlingerne, så I øger chancen for at lykkes med relationsudviklingen

