

Resultaterne fra den nationale trivselsmåling 2017

Tabelrapport



dansk
center for
undervisningsmiljø

viden til praksis

Indholdsfortegnelse

Den nationale trivselsmåling

Svaroverblik

0.-3. Klasse	5
Indikatorer for trivsel	11
4.-6. klasse	17
7.-9. klasse	31

D

Den nationale trivselsmåling 2017

I denne tabelrapport præsenterer Dansk Center for Undervisningsmiljø (DCUM) de samlede landsdækkende resultater fra dette års nationale trivselsmåling i folkeskolen.

Trivselsmålingen er en obligatorisk spørgeskemaundersøgelse foretaget blandt elever i 0.-9. klasse på landets folkeskoler, specialskoler og dagbehandlingstilbud. Den gennemføres af Undervisningsministeriet og er led i folkeskolereformens sigte om at øge elevernes trivsel.

I rapporten vises den samlede svarfordeling for indskoling (0.-3. klasse), for mellemtrin (4.-6. klasse) og for udskoling (7.-9. klasse) for de enkelte spørgsmål i trivselsmålingen. Spørgsmålene til indskoling er anderledes fra spørgsmålene til mellemtrinnet og udskoling, idet der er færre spørgsmål og de er mere enkle. Hvor de ældre elever bliver stillet 40 spørgsmål, stilles eleverne i 0.-3. klasse kun 20 spørgsmål i den obligatoriske del af trivselsmålingen.

Spørgsmålene vil være opdelt i trivselsmålingens temaer, **Social trivsel**, **Faglig trivsel**, **Støtte og inspiration** i undervisningen samt **Ro og orden**. Spørgsmål, der ikke kan placeres under disse temaer, er at finde under 'Øvrige spørgsmål'. Udover deres funktion som tematisk opdeling for trivselsmålingen, danner de 4 temaer grundlag for udregning af indikatorerne for trivsel. Disse indikatorer er udtryk for grupperinger af spørgsmål, der grundlæggende måler den samme underliggende holdning hos eleverne. Der vises kun resultater for indikatorerne ved elevbesvarelserne fra 4.-9. Klassestrin, da der ikke er statistisk grundlag for udregning af indikatorer for besvarelser fra elever i 0.-3. Klasse.

Fakta om datamaterialet

Dette års trivselsmåling blev gennemført i perioden 16. januar til 31. marts 2017 og er besvaret af 498.785 elever i 0.-9. klasse.

Rapportens resultater fra den obligatoriske del af den nationale trivselsmåling, består af fulde besvarelser og fordeler sig på følgende måde:

Tabel 1.

	Antal	Procent
0.-3. klasse	206046	100
Dreng	106211	51,55 %
Pige	99835	48,45 %
4.-6. klasse	157596	100
Dreng	81066	51,44 %
Pige	76530	48,56 %
7.-9. klasse	135143	100
Dreng	70146	51,91 %
Pige	64997	48,09 %

På www.uddannelsesstatistik.dk er det også muligt at finde yderligere information samt svarfordelinger på skole- og kommuneniveau.

¹ Bemærk at for den obligatoriske del, er eleverne opgjort som elev per skole, hvilket betyder, at hvis en elev har flyttet skole undervejs, kan han eller hun have besvaret et spørgeskema flere gange. Der er med andre ord dubletter i datasættet. Dette samt manglende CPR-oplysninger medførte i koblingen af data fra det valgfrie modul, et bortfald i besvarelserne på 201 elever fra 0.-3. klasse og 482 elever i 4.-9. klasse. Taget den store datamængde i betragtning, vurderes dette ikke at have betydning for læsningen af tabelrapportens resultater eller øvrige konklusioner.

Svaroverblik

0.-3. Klasse

I det følgende præsenteres svarfordelingerne for 0.-3. klasse fordelt på køn og inddelt i temaerne social trivsel, faglig trivsel, støtte og inspiration i undervisningen samt ro og orden. Herefter præsenteres spørgsmålene, der ikke tilhører et af temaerne under overskriften 'Øvrige spørgsmål'.

En vigtig ting at bemærke ift. aflæsningen af resultaterne blandt de mindre børn, er, at mindre børn ofte svarer ud fra, hvad de netop har oplevet, og hvordan de har det nu og her. Med andre ord angiver et barns besvarelse ofte et øjebliksbillede. Det bør man som læser holde sig for øje i læsning af resultaterne fra 0.-3. klasse. Besvarelsene fra denne børnegruppe giver dog stadig et indblik i samt en pejling af disse elevers trivsel.

SOCIAL TRIVSEL

Er du glad for din skole?

	Dreng		Pige		Alle	
	Antal	%	Antal	%	Antal	%
Ja, meget	73229	68,9%	75804	75,9%	149033	72,3%
Ja, lidt	27190	25,6%	20971	21,0%	48161	23,4%
Nej	3359	3,2%	1235	1,2%	4594	2,2%
Jeg ønsker ikke at svare	2433	2,3%	1825	1,8%	4258	2,1%
I alt	106211	100	99835	100	206046	100

Er du glad for din klasse?

	Dreng		Pige		Alle	
	Antal	%	Antal	%	Antal	%
Ja, meget	75874	71,4%	71931	72,0%	147805	71,7%
Ja, lidt	25190	23,7%	24059	24,1%	49249	23,9%
Nej	2891	2,7%	1509	1,5%	4400	2,1%
Jeg ønsker ikke at svare	2256	2,1%	2336	2,3%	4592	2,2%
I alt	106211	100	99835	100	206046	100

Er I gode til at hjælpe hinanden i klassen?

	Dreng		Pige		Alle	
	Antal	%	Antal	%	Antal	%
Ja, meget	59282	55,8%	59154	59,3%	118436	57,5%
Ja, lidt	38347	36,1%	34788	34,8%	73135	35,5%
Nej	5251	4,9%	2748	2,8%	7999	3,9%
Jeg ønsker ikke at svare	3331	3,1%	3145	3,2%	6476	3,1%
I alt	106211	100	99835	100	206046	100

Tror du, at de andre børn i klassen kan lide dig?

	Dreng		Pige		Alle	
	Antal	%	Antal	%	Antal	%
Ja, meget	59850	56,4%	58025	58,1%	117875	57,2%
Ja, lidt	34355	32,3%	31425	31,5%	65780	31,9%
Nej	6568	6,2%	4532	4,5%	11100	5,4%
Jeg ønsker ikke at svare	5438	5,1%	5853	5,9%	11291	5,5%
I alt	106211	100	99835	100	206046	100

Kan du lide pauserne i skolen?

	Dreng		Pige		Alle	
	Antal	%	Antal	%	Antal	%
Ja, meget	81918	77,1%	67623	67,7%	149541	72,6%
Ja, lidt	19324	18,2%	27330	27,4%	46654	22,6%
Nej	3394	3,2%	3218	3,2%	6612	3,2%
Jeg ønsker ikke at svare	1575	1,5%	1664	1,7%	3239	1,6%
I alt	106211	100	99835	100	206046	100

Føler du dig alene i skolen?

	Dreng		Pige		Alle	
	Antal	%	Antal	%	Antal	%
Ja, meget	7164	6,7%	5932	5,9%	13096	6,4%
Ja, lidt	28844	27,2%	38380	38,4%	67224	32,6%
Nej	67297	63,4%	52622	52,7%	119919	58,2%
Jeg ønsker ikke at svare	2906	2,7%	2901	2,9%	5807	2,8%
I alt	106211	100	99835	100	206046	100

Er du bange for, at de andre børn griner ad dig i skolen?

	Dreng		Pige		Alle	
	Antal	%	Antal	%	Antal	%
Ja, meget	7963	7,5%	10507	10,5%	18470	9,0%
Ja, lidt	18864	17,8%	29681	29,7%	48545	23,6%
Nej	75527	71,1%	55601	55,7%	131128	63,6%
Jeg ønsker ikke at svare	3857	3,6%	4046	4,1%	7903	3,8%
I alt	106211	100	99835	100	206046	100

Er der nogle der driller dig, så du bliver ked af det?

	Dreng		Pige		Alle	
	Antal	%	Antal	%	Antal	%
Ja, meget	9417	8,9%	8430	8,4%	17847	8,7%
Ja, lidt	40572	38,2%	43448	43,5%	84020	40,8%
Nej	52290	49,2%	43714	43,8%	96004	46,6%
Jeg ønsker ikke at svare	3932	3,7%	4243	4,3%	8175	4,0%
I alt	106211	100	99835	100	206046	100

FAGLIG TRIVSEL

Er du god til at løse dine problemer?

	Dreng		Pige		Alle	
	Antal	%	Antal	%	Antal	%
Ja, for det meste	44277	41,7%	42888	43,0%	87165	42,3%
Ja, nogle gange	45155	42,5%	44126	44,2%	89281	43,3%
Nej	12172	11,5%	8678	8,7%	20850	10,1%
Jeg ønsker ikke at svare	4607	4,3%	4143	4,1%	8750	4,2%
I alt	106211	100	99835	100	206046	100

Kan du koncentrere dig i timerne?

	Dreng		Pige		Alle	
	Antal	%	Antal	%	Antal	%
Ja, for det meste	52124	49,1%	55675	55,8%	107799	52,3%
Ja, nogle gange	42943	40,4%	35980	36,0%	78923	38,3%
Nej	8580	8,1%	6313	6,3%	14893	7,2%
Jeg ønsker ikke at svare	2564	2,4%	1867	1,9%	4431	2,2%
I alt	106211	100	99835	100	206046	100

STØTTE OG INSPIRATION I UNDERVISNINGEN

Er du glad for dine lærere?

	Dreng		Pige		Alle	
	Antal	%	Antal	%	Antal	%
Ja, meget	80397	75,7%	86769	86,9%	167166	81,1%
Ja, lidt	19938	18,8%	10337	10,4%	30275	14,7%
Nej	2958	2,8%	793	0,8%	3751	1,8%
Jeg ønsker ikke at svare	2918	2,7%	1936	1,9%	4854	2,4%
I alt	106211	100	99835	100	206046	100

Er timerne kedelige?

	Dreng		Pige		Alle	
	Antal	%	Antal	%	Antal	%
Ja, tit	17522	16,5%	8161	8,2%	25683	12,5%
Ja, nogle gange	46712	44,0%	43435	43,5%	90147	43,8%
Nej	39770	37,4%	45902	46,0%	85672	41,6%
Jeg ønsker ikke at svare	2207	2,1%	2337	2,3%	4544	2,2%
I alt	106211	100	99835	100	206046	100

Lærer du noget spændende i skolen?

	Dreng		Pige		Alle	
	Antal	%	Antal	%	Antal	%
Ja, meget	59980	56,5%	63585	63,7%	123565	60,0%
Ja, lidt	35651	33,6%	30719	30,8%	66370	32,2%
Nej	8610	8,1%	3771	3,8%	12381	6,0%
Jeg ønsker ikke at svare	1970	1,9%	1760	1,8%	3730	1,8%
I alt	106211	100	99835	100	206046	100

Er du med til at bestemme, hvad I skal lave i timerne?

	Dreng		Pige		Alle	
	Antal	%	Antal	%	Antal	%
Ja, meget	10193	9,6%	8029	8,0%	18222	8,8%
Ja, lidt	43046	40,5%	45844	45,9%	88890	43,1%
Nej	49574	46,7%	42051	42,1%	91625	44,5%
Jeg ønsker ikke at svare	3398	3,2%	3911	3,9%	7309	3,5%
I alt	106211	100	99835	100	206046	100

Er lærerne gode til at hjælpe dig i skolen?

	Dreng		Pige		Alle	
	Antal	%	Antal	%	Antal	%
Ja, meget	80096	75,4%	79421	79,6%	159517	77,4%
Ja, lidt	20441	19,2%	16757	16,8%	37198	18,1%
Nej	3617	3,4%	1661	1,7%	5278	2,6%
Jeg ønsker ikke at svare	2057	1,9%	1996	2,0%	4053	2,0%
I alt	106211	100	99835	100	206046	100

RO OG ORDEN

Er det svært at høre, hvad lærerne siger i timerne?

	Dreng		Pige		Alle	
	Antal	%	Antal	%	Antal	%
Ja, tit	12351	11,6%	9207	9,2%	21558	10,5%
Ja, nogle gange	41304	38,9%	41219	41,3%	82523	40,1%
Nej	50483	47,5%	47729	47,8%	98212	47,7%
Jeg ønsker ikke at svare	2073	2,0%	1680	1,7%	3753	1,8%
I alt	106211	100	99835	100	206046	100

ØVRIGE
SPØRGSMÅL

Har du ondt i maven, når du er i skole?

	Dreng		Pige		Alle	
	Antal	%	Antal	%	Antal	%
Ja, tit	12351	11,6%	9207	9,2%	21558	10,5%
Ja, nogle gange	41304	38,9%	41219	41,3%	82523	40,1%
Nej	50483	47,5%	47729	47,8%	98212	47,7%
Jeg ønsker ikke at svare	2073	2,0%	1680	1,7%	3753	1,8%
I alt	106211	100	99835	100	206046	100

Har du ondt i hovedet, når du er i skole?

	Dreng		Pige		Alle	
	Antal	%	Antal	%	Antal	%
Ja, tit	7881	7,4%	7627	7,6%	15508	7,5%
Ja, nogle gange	36729	34,6%	41517	41,6%	78246	38,0%
Nej	59486	56,0%	48938	49,0%	108424	52,6%
Jeg ønsker ikke at svare	2115	2,0%	1753	1,8%	3868	1,9%
I alt	106211	100	99835	100	206046	100

Er jeres klasselokale rart at være i?

	Dreng		Pige		Alle	
	Antal	%	Antal	%	Antal	%
Ja, meget	67602	63,6%	67057	67,2%	134659	65,4%
Ja, lidt	28649	27,0%	25676	25,7%	54325	26,4%
Nej	7596	7,2%	4758	4,8%	12354	6,0%
Jeg ønsker ikke at svare	2364	2,2%	2344	2,3%	4708	2,3%
I alt	106211	100	99835	100	206046	100

Er toiletterne på skolen rene?

	Dreng		Pige		Alle	
	Antal	%	Antal	%	Antal	%
Ja, for det meste	13481	12,7%	16444	16,5%	29925	14,5%
Ja, nogle gange	37664	35,5%	44258	44,3%	81922	39,8%
Nej	52702	49,6%	36856	36,9%	89558	43,5%
Jeg ønsker ikke at svare	2364	2,2%	2277	2,3%	4641	2,3%
I alt	106211	100	99835	100	206046	100

Indikatorer for trivsel

I det følgende præsenteres elevernes inddeling på indikatorniveau. DCUM har beregnet indikatorerne for elever i 4.-6. klasse og 7.-9. klasse.

Trivselsmålingen inddelt i fire indikatorer, Social trivsel, Faglig trivsel, Støtte og inspiration i undervisningen, Ro og orden samt en indikator for Generel skoletrivsel, der baserer sig på samtlige indikatorspørgsmål. Undervisningsministeriet har fundet frem til indikatorerne gennem statistisk fak-toranalyse, hvor de har undersøgt hvilke spørgsmål, der kan grupperes og dermed siges at måle den samme underliggende holdning hos eleverne². Beregningen af indikatorerne i dette notat bygger på ministeriets inddeling af spørgsmål. DCUM har på baggrund af denne inddeling beregnet et simpelt gennemsnit for hver elev på de spørgsmål, der knytter sig til den pågældende indikator, også kaldet elevernes gennemsnits trivselsscore. Der er kun beregnet et gennemsnit, hvis eleven har besvaret minimum halvdelen af de spørgsmål, som indikatoren bygger på.

Hver indikator måler som nævnt elevernes gennemsnitlige trivselsscore på rækken af spørgsmål, som den enkelte indikator bygger på. Indikatorerne angiver herefter andelen af elever, der har en gennemsnitlig trivselsscore mellem enten 1,0-2,0/2,01-3,0/3,01-4,0/4,01-5,0. Her angiver 1 den dårligst mulige trivsel, mens 5 angiver den bedst mulige trivsel.

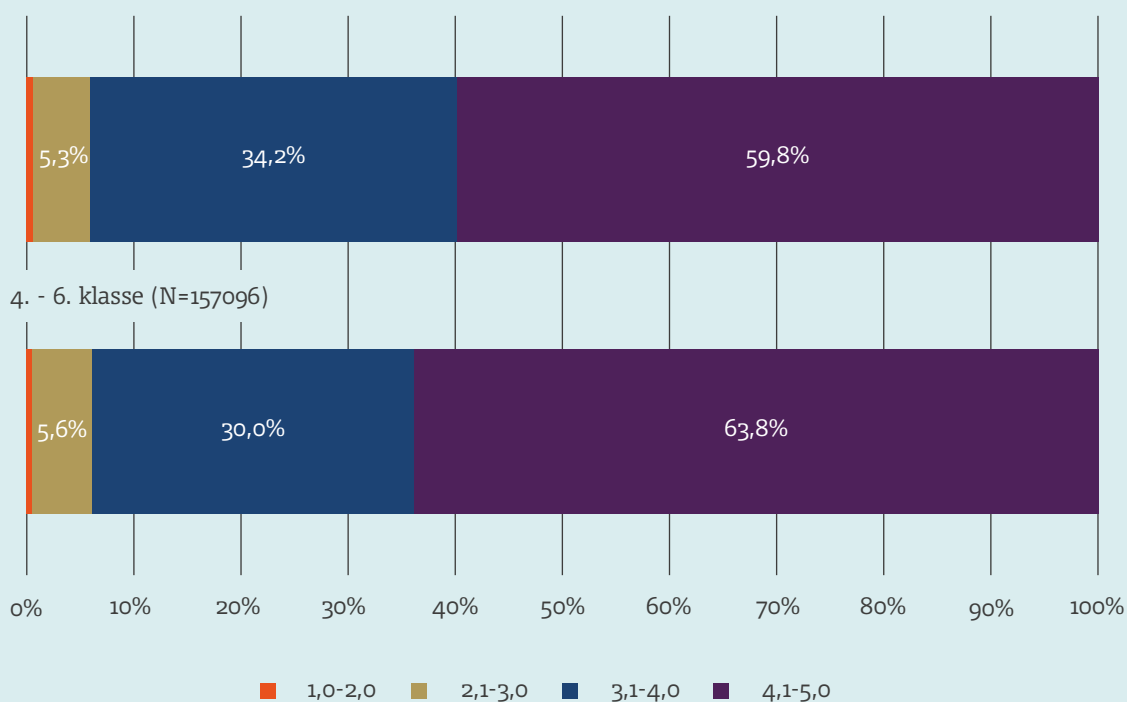
Se resultaterne på indikatorniveau på de næste sider. De trivselsspørgsmål, som indikatorerne bygger på, findes i den efterfølgende præsentation af svarfordelingerne for hvert spørgsmål.

² Kilde: Undervisningsministeriet (2017): Methodenotat, beregning af indikatorer i den nationale trivselsmåling i folkeskolen.

Social trivsel

Indikatoren social trivsel bygger på ti spørgsmål og omhandler elevernes opfattelse af deres tilhørsforhold til skolen, klassen og fællesskabet samt deres oplevelser omkring mobning og tryghed på skolen.

7. - 9. klasse (N=134477)



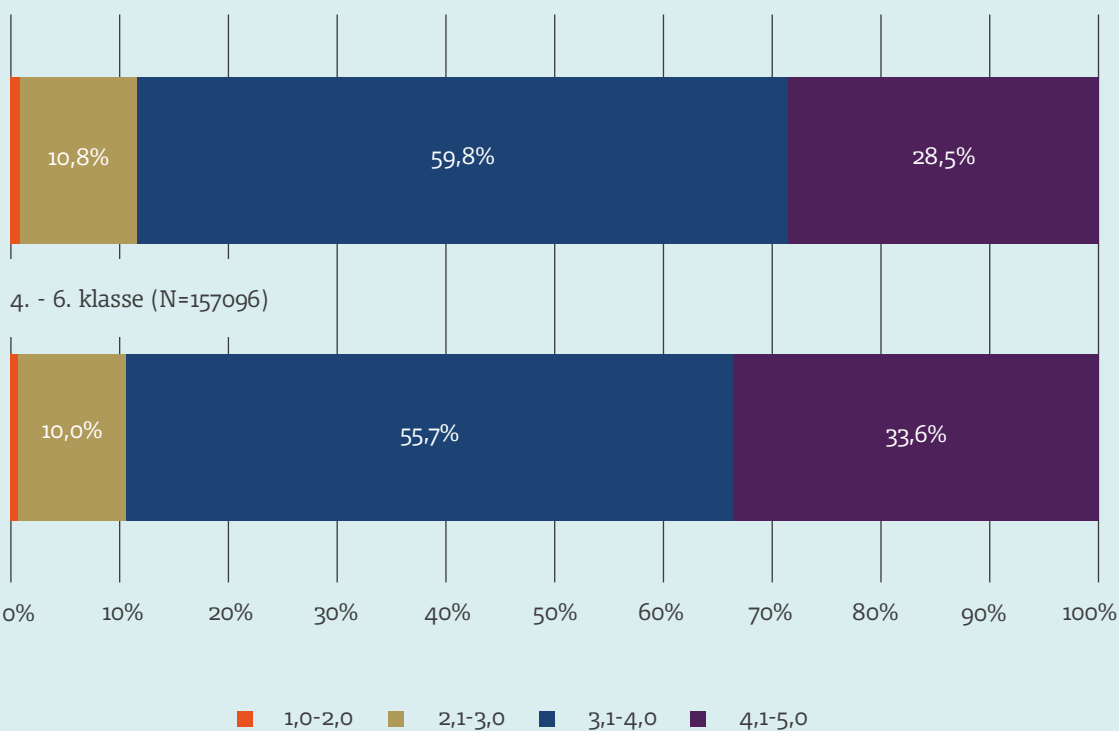
Kilde: Den nationale trivselsmåling 2017.

Note: DCUM's egne beregninger, som er baseret på Undervisningsministeriets inddeling af spørgsmål på indikatorer. Figuren angiver andelen af respondenter, der har en gennemsnitlig trivselsscore på enten 1,0-2,0/2,01-3,0/3,01-4,0/4,01-5,0. 1 er ringest mulige trivsel, mens 5 er bedst mulige. Der er kun medtaget respondenter, der har svaret på minimum halvdelen af de spørgsmål, som indikatoren bygger på.

Faglig trivsel

Indikatoren for faglig trivsel bygger på otte spørgsmål, som omhandler elevernes egen stillingtagen til fag- lige evner, problemløsnings- og koncentrationsevne.

7. - 9. klasse (N=134299)



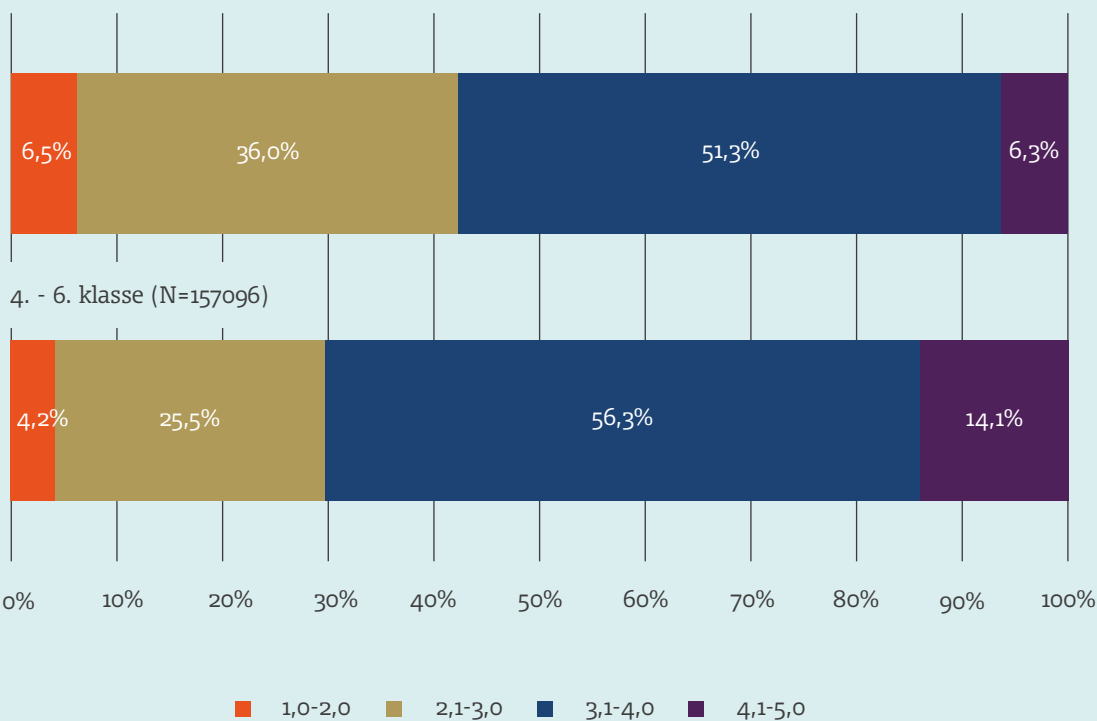
Kilde: Den nationale trivselsmåling 2017.

Note: DCUM's egne beregninger, som er baseret på Undervisningsministeriets inddeling af spørgsmål på indikatorer. Figuren angiver andelen af respondenter, der har en gennemsnitlig trivselsscore på enten 1,0-2,0/2,01-3,0/3,01-4,0/4,01-5,0. 1 er ringest mulige trivsel, mens 5 er bedst mulige. Der er kun medtaget respondenter, der har svaret på minimum halvdelen af de spørgsmål, som indikatoren bygger på.

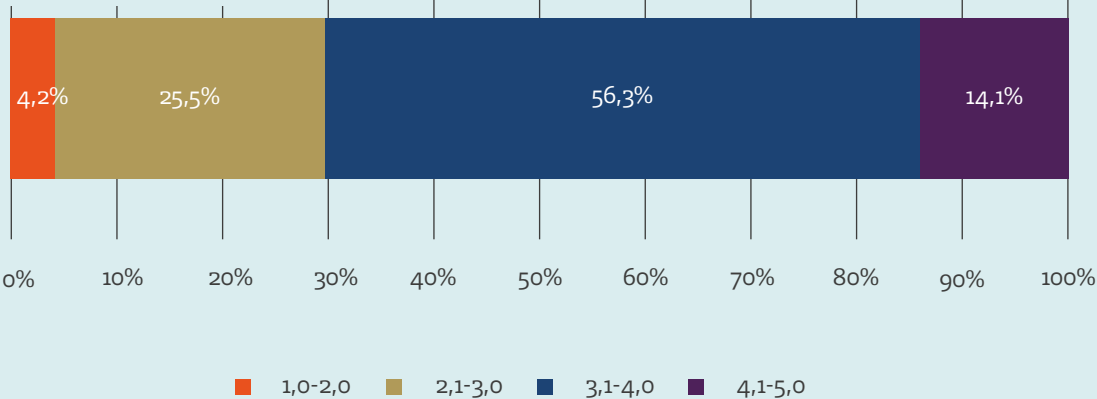
Støtte og inspiration i undervisningen

Indikatoren for 'Støtte og inspiration i undervisningen' bygger på syv spørgsmål. Spørgsmålene omhandler elevernes lyst motivation for at lære, oplevelsen af medbestemmelse, samt lærernes hjælp og støtte.

7. - 9. klasse (N=134104)



4. - 6. klasse (N=157096)

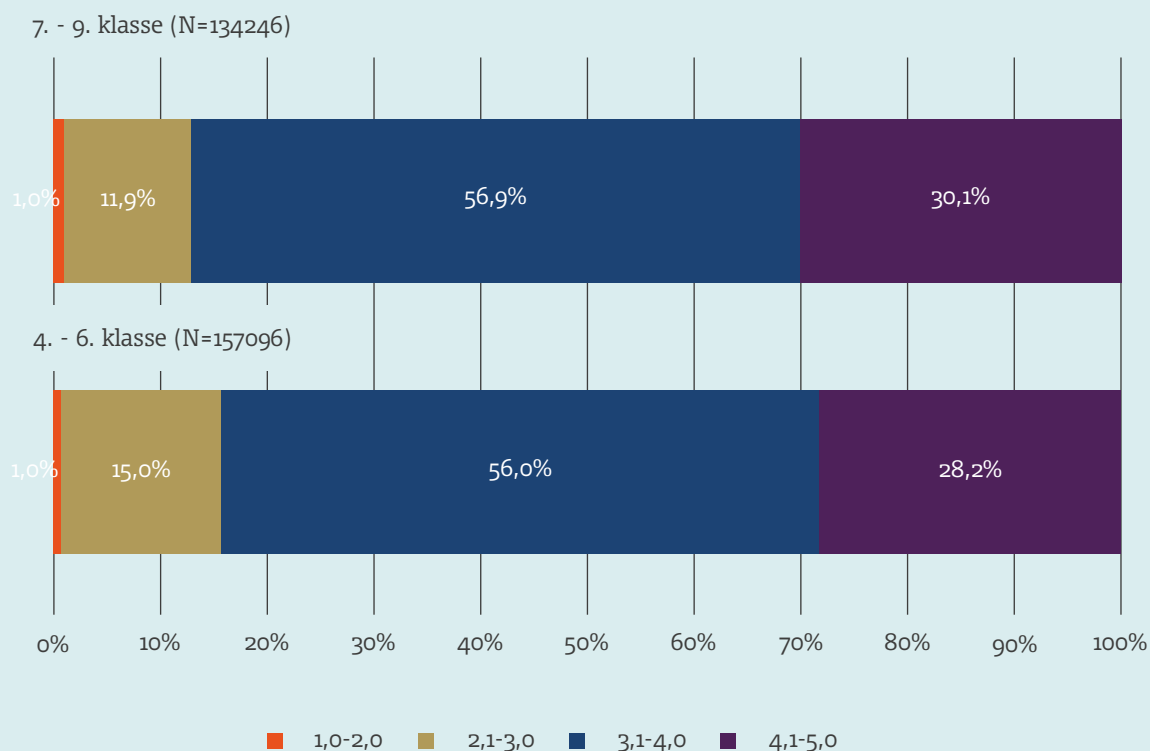


Kilde: Den nationale trivselsmåling 2017.

Note: DCUM's egne beregninger, som er baseret på Undervisningsministeriets inddeling af spørgsmål på indikatorer. Figuren angiver andelen af respondenter, der har en gennemsnitlig trivselsscore på enten 1,0-2,0/2,01-3,0/3,01-4,0/4,01-5,0. 1 er ringest mulige trivsel, mens 5 er bedst mulige. Der er kun medtaget respondenter, der har svaret på minimum halvdelen af de spørgsmål, som indikatoren bygger på.

Ro og orden

Indikatoren 'Ro og Orden' bygger på fire spørgsmål. Spørgsmålene omhandler elevernes oplevelse af klasseledelse samt uro og ro i klassen.

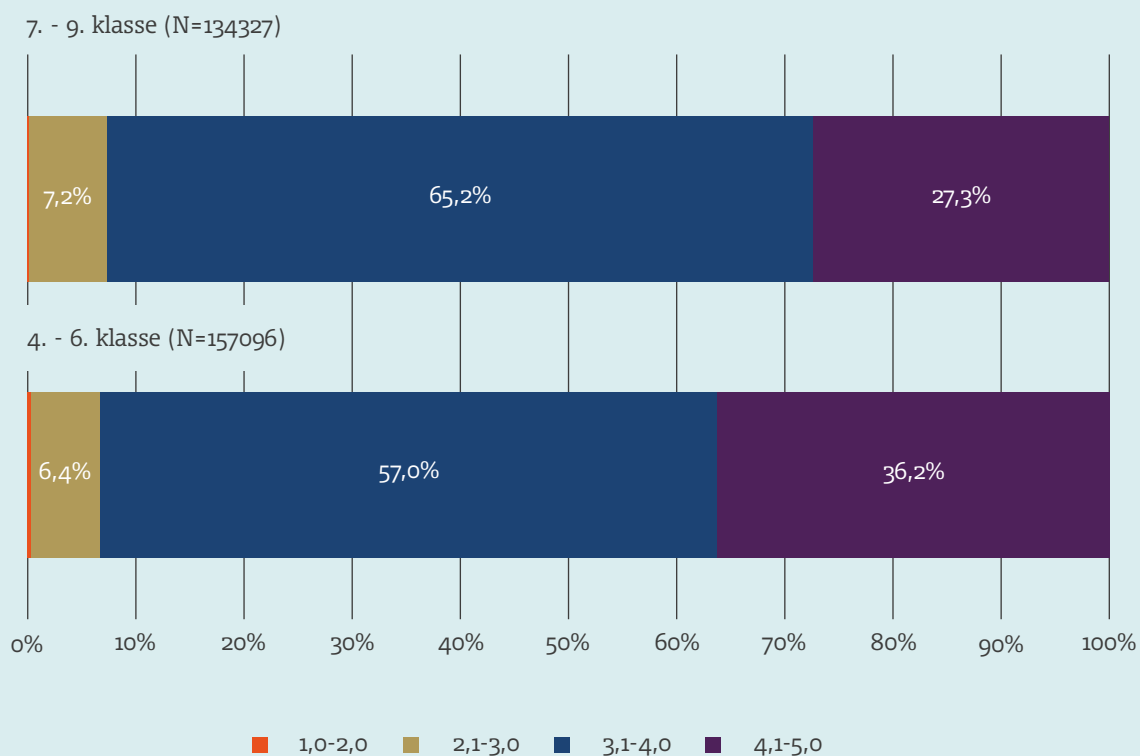


Kilde: Den nationale trivselsmåling 2017.

Note: DCUM's egne beregninger, som er baseret på Undervisningsministeriets inddeling af spørgsmål på indikatorer. Figuren angiver andelen af respondenter, der har en gennemsnitlig trivselsscore på enten 1,0-2,0/2,01-3,0/3,01-4,0/4,01-5,0. 1 er ringest mulige trivsel, mens 5 er bedst mulige. Der er kun medtaget respondenter, der har svaret på minimum halvdelen af de spørgsmål, som indikatoren bygger på.

Generel skoletrivsel

På baggrund af de 29 spørgsmål, der indgår i de fire indikatorer, beregnes en samlet indikator for elevernes samlede trivsel. Denne er vist nedenfor.



Kilde: Den nationale trivselsmåling 2017.

Note: DCUM's egne beregninger, som er baseret på Undervisningsministeriets inddeling af spørgsmål på indikatorer. Figuren angiver andelen af respondenter, der har en gennemsnitlig trivselsscore på enten 1,0-2,0/2,01-3,0/3,01-4,0/4,01-5,0. 1 er ringest mulige trivsel, mens 5 er bedst mulige. Der er kun medtaget respondenter, der har svaret på minimum halvdelen af de spørgsmål, som indikatoren bygger på.

4.-6. klasse

I det følgende præsenteres svarfordelingerne for 4.-6. klasse fordelt på køn og inddelt i temaerne social trivsel, faglig trivsel, støtte og inspiration i undervisningen samt ro og orden. Herefter præsenteres spørgsmålene, der ikke tilhører et af temaerne under overskriften 'Øvrige spørgsmål'.

SOCIAL TRIVSEL

Er du glad for din skole?

	Dreng		Pige		Alle	
	Antal	%	Antal	%	Antal	%
Meget tit	28782	35,5%	30722	40,1%	59504	37,8%
Tit	32746	40,4%	30944	40,4%	63690	40,4%
Engang i mellem	14770	18,2%	12201	15,9%	26971	17,1%
Sjældent	2748	3,4%	1651	2,2%	4399	2,8%
Aldrig	1002	1,2%	379	0,5%	1381	0,9%
Jeg ønsker ikke at svare	1018	1,3%	633	0,8%	1651	1,0%
I alt	81066	100	76530	100	157596	100

Er du glad for din klasse?

	Dreng		Pige		Alle	
	Antal	%	Antal	%	Antal	%
Meget tit	36990	45,6%	30893	40,4%	67883	43,1%
Tit	29194	36,0%	29078	38,0%	58272	37,0%
Engang i mellem	10938	13,5%	12948	16,9%	23886	15,2%
Sjældent	2350	2,9%	2322	3,0%	4672	3,0%
Aldrig	635	0,8%	414	0,5%	1049	0,7%
Jeg ønsker ikke at svare	959	1,2%	875	1,1%	1834	1,2%
I alt	81066	100	76530	100	157596	100

Føler du dig ensom?

	Dreng		Pige		Alle	
	Antal	%	Antal	%	Antal	%
Meget tit	1263	1,6%	1564	2,0%	2827	1,8%
Tit	2408	3,0%	3235	4,2%	5643	3,6%
Engang i mellem	8951	11,0%	14772	19,3%	23723	15,1%
Sjældent	24245	29,9%	28530	37,3%	52775	33,5%
Aldrig	42620	52,6%	27073	35,4%	69693	44,2%
Jeg ønsker ikke at svare	1579	1,9%	1356	1,8%	2935	1,9%
I alt	81066	100	76530	100	157596	100

Er du bange for at blive til grin i skolen?

	Dreng		Pige		Alle	
	Antal	%	Antal	%	Antal	%
Altid	3170	3,9%	4730	6,2%	7900	5,0%
For det meste	7154	8,8%	10990	14,4%	18144	11,5%
Engang i mellem	14473	17,9%	19111	25,0%	33584	21,3%
Sjældent	26813	33,1%	24111	31,5%	50924	32,3%
Aldrig	27460	33,9%	16011	20,9%	43471	27,6%
Jeg ønsker ikke at svare	1996	2,5%	1577	2,1%	3573	2,3%
I alt	81066	100	76530	100	157596	100

Hvor ofte føler du dig tryk i skolen?

	Dreng		Pige		Alle	
	Antal	%	Antal	%	Antal	%
Altid	27520	33,9%	20495	26,8%	48015	30,5%
For det meste	37297	46,0%	38854	50,8%	76151	48,3%
Engang i mellem	8671	10,7%	10331	13,5%	19002	12,1%
Sjældent	3603	4,4%	3907	5,1%	7510	4,8%
Aldrig	2427	3,0%	1639	2,1%	4066	2,6%
Jeg ønsker ikke at svare	1548	1,9%	1304	1,7%	2852	1,8%
I alt	81066	100	76530	100	157596	100

Er du blevet mobbet i dette skoleår?

	Dreng		Pige		Alle	
	Antal	%	Antal	%	Antal	%
Meget tit	1167	1,4%	922	1,2%	2089	1,3%
Tit	1642	2,0%	1439	1,9%	3081	2,0%
Engang i mellem	5062	6,2%	4699	6,1%	9761	6,2%
Sjældent	10023	12,4%	9224	12,1%	19247	12,2%
Aldrig	60763	75,0%	57391	75,0%	118154	75,0%
Jeg ønsker ikke at svare	2409	3,0%	2855	3,7%	5264	3,3%
I alt	81066	100	76530	100	157596	100

Jeg føler, at jeg hører til på min skole.

	Dreng		Pige		Alle	
	Antal	%	Antal	%	Antal	%
Helt enig	39165	48,3%	32647	42,7%	71812	45,6%
Enig	24029	29,6%	23347	30,5%	47376	30,1%
Hverken enig eller uenig	11009	13,6%	13293	17,4%	24302	15,4%
Uenig	2818	3,5%	3297	4,3%	6115	3,9%
Helt uenig	1836	2,3%	1669	2,2%	3505	2,2%
Jeg ønsker ikke at svare	2209	2,7%	2277	3,0%	4486	2,8%
I alt	81066	100	76530	100	157596	100

Jeg kan godt lide pauserne i skolen.

	Dreng		Pige		Alle	
	Antal	%	Antal	%	Antal	%
Helt enig	51356	63,4%	37828	49,4%	89184	56,6%
Enig	19159	23,6%	24214	31,6%	43373	27,5%
Hverken enig eller uenig	7137	8,8%	10871	14,2%	18008	11,4%
Uenig	1714	2,1%	2056	2,7%	3770	2,4%
Helt uenig	989	1,2%	929	1,2%	1918	1,2%
Jeg ønsker ikke at svare	711	0,9%	632	0,8%	1343	0,9%
I alt	81066	100	76530	100	157596	100

De fleste af eleverne i min klasse er venlige og hjælpsomme.

	Dreng		Pige		Alle	
	Antal	%	Antal	%	Antal	%
Helt enig	32537	40,1%	30641	40,0%	63178	40,1%
Enig	32164	39,7%	29682	38,8%	61846	39,2%
Hverken enig eller uenig	11570	14,3%	12124	15,8%	23694	15,0%
Uenig	2512	3,1%	2298	3,0%	4810	3,1%
Helt uenig	971	1,2%	675	0,9%	1646	1,0%
Jeg ønsker ikke at svare	1312	1,6%	1110	1,5%	2422	1,5%
I alt	81066	100	76530	100	157596	100

Andre elever accepterer mig, som jeg er.

	Dreng		Pige		Alle	
	Antal	%	Antal	%	Antal	%
Helt enig	31736	39,1%	26515	34,6%	58251	37,0%
Enig	30866	38,1%	29009	37,9%	59875	38,0%
Hverken enig eller uenig	11583	14,3%	13739	18,0%	25322	16,1%
Uenig	3052	3,8%	3565	4,7%	6617	4,2%
Helt uenig	1284	1,6%	1179	1,5%	2463	1,6%
Jeg ønsker ikke at svare	2545	3,1%	2523	3,3%	5068	3,2%
I alt	81066	100	76530	100	157596	100

FAGLIG TRIVSEL

Hvor tit kan du finde en løsning på problemer, bare du prøver hårdt nok?

	Dreng		Pige		Alle	
	Antal	%	Antal	%	Antal	%
Meget tit	11852	14,6%	11494	15,0%	23346	14,8%
Tit	31924	39,4%	32486	42,4%	64410	40,9%
Engang i mellem	27660	34,1%	25915	33,9%	53575	34,0%
Sjældent	6290	7,8%	4525	5,9%	10815	6,9%
Aldrig	1328	1,6%	685	0,9%	2013	1,3%
Jeg ønsker ikke at svare	2012	2,5%	1425	1,9%	3437	2,2%
I alt	81066	100	76530	100	157596	100

Hvor tit kan du klare det, du sætter dig for?

	Dreng		Pige		Alle	
	Antal	%	Antal	%	Antal	%
Meget tit	18446	22,8%	17029	22,3%	35475	22,5%
Tit	40373	49,8%	38044	49,7%	78417	49,8%
Engang i mellem	17500	21,6%	17495	22,9%	34995	22,2%
Sjældent	2495	3,1%	2404	3,1%	4899	3,1%
Aldrig	461	0,6%	306	0,4%	767	0,5%
Jeg ønsker ikke at svare	1791	2,2%	1252	1,6%	3043	1,9%
I alt	81066	100	76530	100	157596	100

Kan du koncentrere dig i timerne?

	Dreng		Pige		Alle	
	Antal	%	Antal	%	Antal	%
Meget tit	15941	19,7%	16217	21,2%	32158	20,4%
Tit	37261	46,0%	35772	46,7%	73033	46,3%
Engang i mellem	21187	26,1%	18972	24,8%	40159	25,5%
Sjældent	4634	5,7%	4438	5,8%	9072	5,8%
Aldrig	1015	1,3%	677	0,9%	1692	1,1%
Jeg ønsker ikke at svare	1028	1,3%	454	0,6%	1482	0,9%
I alt	81066	100	76530	100	157596	100

Hvis jeg bliver forstyrret i klassen, kan jeg hurtigt koncentrere mig igen.

	Dreng		Pige		Alle	
	Antal	%	Antal	%	Antal	%
Meget tit	8804	10,9%	8825	11,5%	17629	11,2%
Tit	26655	32,9%	27281	35,6%	53936	34,2%
Engang i mellem	27905	34,4%	25586	33,4%	53491	33,9%
Sjældent	13206	16,3%	11524	15,1%	24730	15,7%
Aldrig	3488	4,3%	2805	3,7%	6293	4,0%
Jeg ønsker ikke at svare	1008	1,2%	509	0,7%	1517	1,0%
I alt	81066	100	76530	100	157596	100

Lykkes det for dig at lære dét, du gerne vil, i skolen?

	Dreng		Pige		Alle	
	Antal	%	Antal	%	Antal	%
Meget tit	20986	25,9%	19611	25,6%	40597	25,8%
Tit	37189	45,9%	35450	46,3%	72639	46,1%
Engang i mellem	16448	20,3%	16318	21,3%	32766	20,8%
Sjældent	3628	4,5%	3380	4,4%	7008	4,4%
Aldrig	1194	1,5%	652	0,9%	1846	1,2%
Jeg ønsker ikke at svare	1621	2,0%	1119	1,5%	2740	1,7%
I alt	81066	100	76530	100	157596	100

Hvad synes dine lærere om dine fremskridt i skolen?

	Dreng		Pige		Alle	
	Antal	%	Antal	%	Antal	%
Virkelig gode	18993	23,4%	19331	25,3%	38324	24,3%
Gode	40927	50,5%	39009	51,0%	79936	50,7%
Middel	11567	14,3%	10223	13,4%	21790	13,8%
Under middel	1564	1,9%	1065	1,4%	2629	1,7%
Jeg ønsker ikke at svare	8015	9,9%	6902	9,0%	14917	9,5%
I alt	81066	100	76530	100	157596	100

Jeg klarer mig godt fagligt i skolen.

	Dreng		Pige		Alle	
	Antal	%	Antal	%	Antal	%
Helt enig	18472	22,8%	18027	23,6%	36499	23,2%
Enig	38016	46,9%	36614	47,8%	74630	47,4%
Hverken enig eller uenig	19356	23,9%	17729	23,2%	37085	23,5%
Uenig	1710	2,1%	1414	1,8%	3124	2,0%
Helt uenig	664	0,8%	486	0,6%	1150	0,7%
Jeg ønsker ikke at svare	2848	3,5%	2260	3,0%	5108	3,2%
I alt	81066	100	76530	100	157596	100

Jeg gør gode faglige fremskridt i skolen.

	Dreng		Pige		Alle	
	Antal	%	Antal	%	Antal	%
Helt enig	16609	20,5%	16378	21,4%	32987	20,9%
Enig	39945	49,3%	38621	50,5%	78566	49,9%
Hverken enig eller uenig	18824	23,2%	17053	22,3%	35877	22,8%
Uenig	1899	2,3%	1425	1,9%	3324	2,1%
Helt uenig	691	0,9%	436	0,6%	1127	0,7%
Jeg ønsker ikke at svare	3098	3,8%	2617	3,4%	5715	3,6%
I alt	81066	100	76530	100	157596	100

STØTTE OG INSPIRATION I UNDERVISNINGEN

Er du og dine klassekammerater med til at bestemme, hvad I skal arbejde med i klassen?

	Dreng		Pige		Alle	
	Antal	%	Antal	%	Antal	%
Meget tit	2941	3,6%	2358	3,1%	5299	3,4%
Tit	9222	11,4%	8501	11,1%	17723	11,2%
Engang i mellem	30927	38,2%	34886	45,6%	65813	41,8%
Sjældent	25340	31,3%	23264	30,4%	48604	30,8%
Aldrig	10945	13,5%	6360	8,3%	17305	11,0%
Jeg ønsker ikke at svare	1691	2,1%	1161	1,5%	2852	1,8%
I alt	81066	100	76530	100	157596	100

Er undervisningen kedelig?

	Dreng		Pige		Alle	
	Antal	%	Antal	%	Antal	%
Meget tit	9271	11,4%	4112	5,4%	13383	8,5%
Tit	14431	17,8%	10103	13,2%	24534	15,6%
Engang i mellem	36876	45,5%	39498	51,6%	76374	48,5%
Sjældent	16125	19,9%	18537	24,2%	34662	22,0%
Aldrig	3500	4,3%	3687	4,8%	7187	4,6%
Jeg ønsker ikke at svare	863	1,1%	593	0,8%	1456	0,9%
I alt	81066	100	76530	100	157596	100

Er undervisningen spændende?

	Dreng		Pige		Alle	
	Antal	%	Antal	%	Antal	%
Meget tit	5828	7,2%	6360	8,3%	12188	7,7%
Tit	20796	25,7%	24471	32,0%	45267	28,7%
Engang i mellem	35861	44,2%	35109	45,9%	70970	45,0%
Sjældent	13910	17,2%	8653	11,3%	22563	14,3%
Aldrig	3877	4,8%	1452	1,9%	5329	3,4%
Jeg ønsker ikke at svare	794	1,0%	485	0,6%	1279	0,8%
I alt	81066	100	76530	100	157596	100

Hjælper dine lærere dig med at lære på måder, som virker godt?

	Dreng		Pige		Alle	
	Antal	%	Antal	%	Antal	%
Meget tit	27181	33,5%	25340	33,1%	52521	33,3%
Tit	32236	39,8%	30870	40,3%	63106	40,0%
Engang i mellem	15266	18,8%	15158	19,8%	30424	19,3%
Sjældent	3826	4,7%	3451	4,5%	7277	4,6%
Aldrig	1223	1,5%	722	0,9%	1945	1,2%
Jeg ønsker ikke at svare	1334	1,6%	989	1,3%	2323	1,5%
I alt	81066	100	76530	100	157596	100

Undervisningen giver mig lyst til at lære mere.

	Dreng		Pige		Alle	
	Antal	%	Antal	%	Antal	%
Helt enig	10809	13,3%	12129	15,8%	22938	14,6%
Enig	24132	29,8%	25779	33,7%	49911	31,7%
Hverken enig eller uenig	31231	38,5%	30092	39,3%	61323	38,9%
Uenig	8712	10,7%	5436	7,1%	14148	9,0%
Helt uenig	4423	5,5%	1807	2,4%	6230	4,0%
Jeg ønsker ikke at svare	1759	2,2%	1287	1,7%	3046	1,9%
I alt	81066	100	76530	100	157596	100

Lærerne er gode til at støtte mig og hjælpe mig i skolen, når jeg har brug for det.

	Dreng		Pige		Alle	
	Antal	%	Antal	%	Antal	%
Helt enig	27986	34,5%	26524	34,7%	54510	34,6%
Enig	31917	39,4%	29335	38,3%	61252	38,9%
Hverken enig eller uenig	14594	18,0%	14994	19,6%	29588	18,8%
Uenig	3279	4,0%	3043	4,0%	6322	4,0%
Helt uenig	1574	1,9%	1119	1,5%	2693	1,7%
Jeg ønsker ikke at svare	1716	2,1%	1515	2,0%	3231	2,1%
I alt	81066	100	76530	100	157596	100

Lærerne sørger for, at elevernes ideer bliver brugt i undervisningen.

	Dreng		Pige		Alle	
	Antal	%	Antal	%	Antal	%
Helt enig	7411	9,1%	6578	8,6%	13989	8,9%
Enig	23589	29,1%	24623	32,2%	48212	30,6%
Hverken enig eller uenig	31643	39,0%	32935	43,0%	64578	41,0%
Uenig	10745	13,3%	7990	10,4%	18735	11,9%
Helt uenig	5477	6,8%	2634	3,4%	8111	5,1%
Jeg ønsker ikke at svare	2201	2,7%	1770	2,3%	3971	2,5%
I alt	81066	100	76530	100	157596	100

RO OG ORDEN

Hvis der er larm i klassen, kan lærerne hurtigt få skabt ro.

	Dreng		Pige		Alle	
	Antal	%	Antal	%	Antal	%
Meget tit	11683	14,4%	8020	10,5%	19703	12,5%
Tit	28697	35,4%	27191	35,5%	55888	35,5%
Engang i mellem	27061	33,4%	29364	38,4%	56425	35,8%
Sjældent	10173	12,5%	9694	12,7%	19867	12,6%
Helt uenig	2566	3,2%	1710	2,2%	4276	2,7%
Jeg ønsker ikke at svare	886	1,1%	551	0,7%	1437	0,9%
I alt	81066	100	76530	100	157596	100

Er det let at høre, hvad lærerne siger i timerne?

	Dreng		Pige		Alle	
	Antal	%	Antal	%	Antal	%
Meget tit	33955	41,9%	30165	39,4%	64120	40,7%
Tit	32090	39,6%	31840	41,6%	63930	40,6%
Engang i mellem	11446	14,1%	11813	15,4%	23259	14,8%
Sjældent	2262	2,8%	2046	2,7%	4308	2,7%
Aldrig	705	0,9%	375	0,5%	1080	0,7%
Jeg ønsker ikke at svare	608	0,8%	291	0,4%	899	0,6%
I alt	81066	100	76530	100	157596	100

Er det let at høre, hvad de andre elever siger i timerne?

	Dreng		Pige		Alle	
	Antal	%	Antal	%	Antal	%
Meget tit	14994	18,5%	9894	12,9%	24888	15,8%
Tit	36924	45,5%	34994	45,7%	71918	45,6%
Engang i mellem	22957	28,3%	25908	33,9%	48865	31,0%
Sjældent	4515	5,6%	4819	6,3%	9334	5,9%
Aldrig	866	1,1%	498	0,7%	1364	0,9%
Jeg ønsker ikke at svare	810	1,0%	417	0,5%	1227	0,8%
I alt	81066	100	76530	100	157596	100

Møder dine lærere præcist til undervisningen?

	Dreng		Pige		Alle	
	Antal	%	Antal	%	Antal	%
Meget tit	13834	17,1%	13573	17,7%	27407	17,4%
Tit	32967	40,7%	34461	45,0%	67428	42,8%
Engang i mellem	22792	28,1%	21165	27,7%	43957	27,9%
Sjældent	8395	10,4%	5808	7,6%	14203	9,0%
Aldrig	1954	2,4%	831	1,1%	2785	1,8%
Jeg ønsker ikke at svare	1124	1,4%	692	0,9%	1816	1,2%
I alt	81066	100	76530	100	157596	100

ØVRIGE SPØRGSMÅL

Jeg prøver at forstå mine venner, når de er triste eller sure.

	Dreng		Pige		Alle	
	Antal	%	Antal	%	Antal	%
Meget tit	20778	25,6%	33437	43,7%	54215	34,4%
Tit	35044	43,2%	31462	41,1%	66506	42,2%
Engang i mellem	19076	23,5%	9623	12,6%	28699	18,2%
Sjældent	3433	4,2%	1100	1,4%	4533	2,9%
Aldrig	1063	1,3%	221	0,3%	1284	0,8%
Jeg ønsker ikke at svare	1672	2,1%	687	0,9%	2359	1,5%
I alt	81066	100	76530	100	157596	100

Jeg er god til at arbejde sammen med andre.

	Dreng		Pige		Alle	
	Antal	%	Antal	%	Antal	%
Meget tit	17878	22,1%	20288	26,5%	38166	24,2%
Tit	34941	43,1%	35258	46,1%	70199	44,5%
Engang i mellem	22155	27,3%	17087	22,3%	39242	24,9%
Sjældent	4189	5,2%	2831	3,7%	7020	4,5%
Aldrig	965	1,2%	515	0,7%	1480	0,9%
Jeg ønsker ikke at svare	938	1,2%	551	0,7%	1489	0,9%
I alt	81066	100	76530	100	157596	100

Jeg siger min mening, når jeg synes, at noget er uretfærdigt.

	Dreng		Pige		Alle	
	Antal	%	Antal	%	Antal	%
Meget tit	22084	27,2%	15701	20,5%	37785	24,0%
Tit	25082	30,9%	22989	30,0%	48071	30,5%
Engang i mellem	22585	27,9%	25712	33,6%	48297	30,6%
Sjældent	7914	9,8%	9195	12,0%	17109	10,9%
Aldrig	1776	2,2%	1807	2,4%	3583	2,3%
Jeg ønsker ikke at svare	1625	2,0%	1126	1,5%	2751	1,7%
I alt	81066	100	76530	100	157596	100

Hvor tit har du ondt i maven?

	Dreng		Pige		Alle	
	Antal	%	Antal	%	Antal	%
Meget tit	1672	2,1%	2268	3,0%	3940	2,5%
Tit	3763	4,6%	5326	7,0%	9089	5,8%
Engang i mellem	14164	17,5%	17244	22,5%	31408	19,9%
Sjældent	37424	46,2%	33784	44,1%	71208	45,2%
Aldrig	22704	28,0%	16930	22,1%	39634	25,1%
Jeg ønsker ikke at svare	1339	1,7%	978	1,3%	2317	1,5%
I alt	81066	100	76530	100	157596	100

Hvor tit har du ondt i hovedet?

	Dreng		Pige		Alle	
	Antal	%	Antal	%	Antal	%
Meget tit	3319	4,1%	4598	6,0%	7917	5,0%
Tit	7119	8,8%	9564	12,5%	16683	10,6%
Engang i mellem	20516	25,3%	23137	30,2%	43653	27,7%
Sjældent	33590	41,4%	28198	36,8%	61788	39,2%
Aldrig	15619	19,3%	10544	13,8%	26163	16,6%
Jeg ønsker ikke at svare	903	1,1%	489	0,6%	1392	0,9%
I alt	81066	100	76530	100	157596	100

Har du selv mobbet nogen i skolen i dette skoleår?

	Dreng		Pige		Alle	
	Antal	%	Antal	%	Antal	%
Meget tit	440	0,5%	96	0,1%	536	0,3%
Tit	637	0,8%	207	0,3%	844	0,5%
Engang i mellem	3313	4,1%	1091	1,4%	4404	2,8%
Sjældent	10101	12,5%	4298	5,6%	14399	9,1%
Aldrig	63008	77,7%	68632	89,7%	131640	83,5%
Jeg ønsker ikke at svare	3567	4,4%	2206	2,9%	5773	3,7%
I alt	81066	100	76530	100	157596	100

Hvis jeg keder mig i undervisningen, kan jeg selv gøre noget for, at det bliver spændende.

	Dreng		Pige		Alle	
	Antal	%	Antal	%	Antal	%
Meget tit	4405	4405	3542	4,6%	7947	5,0%
Tit	14554	18,0%	13869	18,1%	28423	18,0%
Engang i mellem	30246	37,3%	31176	40,7%	61422	39,0%
Sjældent	21393	26,4%	20374	26,6%	41767	26,5%
Aldrig	8496	10,5%	5867	7,7%	14363	9,1%
Jeg ønsker ikke at svare	1972	2,4%	1702	2,2%	3674	2,3%
I alt	81066	100	76530	100	157596	100

Hvis noget er for svært for mig undervisningen, kan jeg selv gøre noget for at komme videre.

	Dreng		Pige		Alle	
	Antal	%	Antal	%	Antal	%
Meget tit	10113	12,5%	8023	10,5%	18136	11,5%
Tit	29087	35,9%	27124	35,4%	56211	35,7%
Engang i mellem	29200	36,0%	29298	38,3%	58498	37,1%
Sjældent	8816	10,9%	9048	11,8%	17864	11,3%
Aldrig	2096	2,6%	1773	2,3%	3869	2,5%
Jeg ønsker ikke at svare	1754	2,2%	1264	1,7%	3018	1,9%
I alt	81066	100	76530	100	157596	100

Jeg synes godt om udeområderne på min skole.

	Dreng		Pige		Alle	
	Antal	%	Antal	%	Antal	%
Helt enig	24180	29,8%	18971	24,8%	43151	27,4%
Enig	29497	36,4%	29848	39,0%	59345	37,7%
Hverken enig eller uenig	16466	20,3%	18746	24,5%	35212	22,3%
Uenig	6249	7,7%	5979	7,8%	12228	7,8%
Helt uenig	3190	3,9%	2046	2,7%	5236	3,3%
Jeg ønsker ikke at svare	1484	1,8%	940	1,2%	2424	1,5%
I alt	81066	100	76530	100	157596	100

Jeg synes godt om undervisningslokalerne på skolen.

	Dreng		Pige		Alle	
	Antal	%	Antal	%	Antal	%
Helt enig	18901	23,3%	17654	23,1%	36555	23,2%
Enig	33579	41,4%	32796	42,9%	66375	42,1%
Hverken enig eller uenig	19403	23,9%	19061	24,9%	38464	24,4%
Uenig	5542	6,8%	4737	6,2%	10279	6,5%
Helt uenig	2418	3,0%	1468	1,9%	3886	2,5%
Jeg ønsker ikke at svare	1223	1,5%	814	1,1%	2037	1,3%
I alt	81066	100	76530	100	157596	100

Jeg synes, toiletterne på skolen er pæne og rene.

	Dreng		Pige		Alle	
	Antal	%	Antal	%	Antal	%
Helt enig	2510	3,1%	2245	2,9%	4755	3,0%
Enig	6637	8,2%	8407	11,0%	15044	9,5%
Hverken enig eller uenig	16662	20,6%	20923	27,3%	37585	23,8%
Uenig	20796	25,7%	21352	27,9%	42148	26,7%
Helt uenig	32974	40,7%	22742	29,7%	55716	35,4%
Jeg ønsker ikke at svare	1487	1,8%	861	1,1%	2348	1,5%
I alt	81066	100	76530	100	157596	100

7.-9. klasse

I det følgende præsenteres svarfordelingerne for 7.-9. klasse fordelt på køn og inddelt i temaerne social trivsel, faglig trivsel, støtte og inspiration i undervisningen samt ro og orden. Herefter præsenteres spørgsmålene, der ikke tilhører et af temaerne under overskriften 'Øvrige spørgsmål'.

SOCIAL TRIVSEL

Er du glad for din skole?

	Dreng		Pige		Alle	
	Antal	%	Antal	%	Antal	%
Meget tit	18636	26,6%	16652	25,6%	35288	26,1%
Tit	33195	47,3%	32300	49,7%	65495	48,5%
Engang i mellem	13085	18,7%	12386	19,1%	25471	18,8%
Sjældent	3208	4,6%	2660	4,1%	5868	4,3%
Aldrig	1164	1,7%	638	1,0%	1802	1,3%
Jeg ønsker ikke at svare	858	1,2%	361	0,6%	1219	0,9%
I alt	70146	100	64997	100	135143	100

Er du glad for din klasse?

	Dreng		Pige		Alle	
	Antal	%	Antal	%	Antal	%
Meget tit	27982	39,9%	20757	31,9%	48739	36,1%
Tit	29481	42,0%	29199	44,9%	58680	43,4%
Engang i mellem	9101	13,0%	11194	17,2%	20295	15,0%
Sjældent	2071	3,0%	2810	4,3%	4881	3,6%
Aldrig	726	1,0%	620	1,0%	1346	1,0%
Jeg ønsker ikke at svare	785	1,1%	417	0,6%	1202	0,9%
I alt	70146	100	64997	100	135143	100

Føler du dig ensom?

	Dreng		Pige		Alle	
	Antal	%	Antal	%	Antal	%
Altid	1083	1,5%	1339	2,1%	2422	1,8%
For det meste	1736	2,5%	3024	4,7%	4760	3,5%
Engang i mellem	6898	9,8%	12572	19,3%	19470	14,4%
Sjældent	22194	31,6%	25910	39,9%	48104	35,6%
Aldrig	36919	52,6%	21350	32,8%	58269	43,1%
Jeg ønsker ikke at svare	1316	1,9%	802	1,2%	2118	1,6%
I alt	70146	100	64997	100	135143	100

Er du bange for at blive til grin i skolen?

	Dreng		Pige		Alle	
	Antal	%	Antal	%	Antal	%
Altid	1978	2,8%	3878	6,0%	5856	4,3%
For det meste	4332	6,2%	8059	12,4%	12391	9,2%
Engang i mellem	11889	16,9%	17535	27,0%	29424	21,8%
Sjældent	25800	36,8%	22681	34,9%	48481	35,9%
Aldrig	24980	35,6%	12243	18,8%	37223	27,5%
Jeg ønsker ikke at svare	1167	1,7%	601	0,9%	1768	1,3%
I alt	70146	100	64997	100	135143	100

Hvor ofte føler du dig tryk i skolen?

	Dreng		Pige		Alle	
	Antal	%	Antal	%	Antal	%
Altid	21687	30,9%	12216	18,8%	33903	25,1%
For det meste	35654	50,8%	36780	56,6%	72434	53,6%
Engang i mellem	7162	10,2%	10173	15,7%	17335	12,8%
Sjældent	2530	3,6%	3860	5,9%	6390	4,7%
Aldrig	1832	2,6%	1334	2,1%	3166	2,3%
Jeg ønsker ikke at svare	1281	1,8%	634	1,0%	1915	1,4%
I alt	70146	100	64997	100	135143	100

Er du blevet mobbet i dette skoleår?

	Dreng		Pige		Alle	
	Antal	%	Antal	%	Antal	%
Meget tit	855	1,2%	429	0,7%	1284	1,0%
Tit	834	1,2%	766	1,2%	1600	1,2%
Engang i mellem	2699	3,8%	2726	4,2%	5425	4,0%
Sjældent	7801	11,1%	7135	11,0%	14936	11,1%
Aldrig	56479	80,5%	52527	80,8%	109006	80,7%
Jeg ønsker ikke at svare	1478	2,1%	1414	2,2%	2892	2,1%
I alt	70146	100	64997	100	135143	100

Jeg føler, at jeg hører til på min skole.

	Dreng		Pige		Alle	
	Antal	%	Antal	%	Antal	%
Helt enig	25332	36,1%	18933	29,1%	44265	32,8%
Enig	27240	38,8%	25060	38,6%	52300	38,7%
Hverken enig eller uenig	11440	16,3%	14099	21,7%	25539	18,9%
Uenig	2718	3,9%	3797	5,8%	6515	4,8%
Helt uenig	1714	2,4%	2085	3,2%	3799	2,8%
Jeg ønsker ikke at svare	1702	2,4%	1023	1,6%	2725	2,0%
I alt	70146	100	64997	100	135143	100

Jeg kan godt lide pauserne i skolen.

	Dreng		Pige		Alle	
	Antal	%	Antal	%	Antal	%
Helt enig	38980	55,6%	31864	49,0%	70844	52,4%
Enig	20637	29,4%	22127	34,0%	42764	31,6%
Hverken enig eller uenig	6572	9,4%	8203	12,6%	14775	10,9%
Uenig	1835	2,6%	1746	2,7%	3581	2,6%
Helt uenig	1131	1,6%	678	1,0%	1809	1,3%
Jeg ønsker ikke at svare	991	1,4%	379	0,6%	1370	1,0%
I alt	70146	100	64997	100	135143	100

De fleste af eleverne i min klasse er venlige og hjælpsomme.

	Dreng		Pige		Alle	
	Antal	%	Antal	%	Antal	%
Helt enig	22772	32,5%	20219	31,1%	42991	31,8%
Enig	32410	46,2%	29925	46,0%	62335	46,1%
Hverken enig eller uenig	10161	14,5%	10913	16,8%	21074	15,6%
Uenig	2368	3,4%	2472	3,8%	4840	3,6%
Helt uenig	1057	1,5%	822	1,3%	1879	1,4%
Jeg ønsker ikke at svare	1378	2,0%	646	1,0%	2024	1,5%
I alt	70146	100	64997	100	135143	100

Andre elever accepterer mig, som jeg er.

	Dreng		Pige		Alle	
	Antal	%	Antal	%	Antal	%
Helt enig	24588	35,1%	18318	28,2%	42906	31,7%
Enig	30882	44,0%	28493	43,8%	59375	43,9%
Hverken enig eller uenig	9502	13,5%	12926	19,9%	22428	16,6%
Uenig	2223	3,2%	3055	4,7%	5278	3,9%
Helt uenig	1064	1,5%	1051	1,6%	2115	1,6%
Jeg ønsker ikke at svare	1887	2,7%	1154	1,8%	3041	2,3%
I alt	70146	100	64997	100	135143	100

FAGLIG TRIVSEL

Hvor tit kan du finde en løsning på problemer, bare du prøver hårdt nok?

	Dreng		Pige		Alle	
	Antal	%	Antal	%	Antal	%
Meget tit	14481	20,6%	11231	17,3%	25712	19,0%
Tit	33874	48,3%	33672	51,8%	67546	50,0%
Engang i mellem	17671	25,2%	17198	26,5%	34869	25,8%
Sjældent	2377	3,4%	2020	3,1%	4397	3,3%
Aldrig	581	0,8%	288	0,4%	869	0,6%
Jeg ønsker ikke at svare	1162	1,7%	588	0,9%	1750	1,3%
I alt	70146	100	64997	100	135143	100

Hvor tit kan du klare det, du sætter dig for?

	Dreng		Pige		Alle	
	Antal	%	Antal	%	Antal	%
Meget tit	17137	24,4%	13276	20,4%	30413	22,5%
Tit	38639	55,1%	36685	56,4%	75324	55,7%
Engang i mellem	11880	16,9%	12976	20,0%	24856	18,4%
Sjældent	1246	1,8%	1497	2,3%	2743	2,0%
Aldrig	308	0,4%	129	0,2%	437	0,3%
Jeg ønsker ikke at svare	936	1,3%	434	0,7%	1370	1,0%
I alt	70146	100	64997	100	135143	100

Kan du koncentrere dig i timerne?

	Dreng		Pige		Alle	
	Antal	%	Antal	%	Antal	%
Meget tit	10180	14,5%	7573	11,7%	17753	13,1%
Tit	36559	52,1%	34550	53,2%	71109	52,6%
Engang i mellem	18099	25,8%	17713	27,3%	35812	26,5%
Sjældent	3622	5,2%	4305	6,6%	7927	5,9%
Aldrig	836	1,2%	622	1,0%	1458	1,1%
Jeg ønsker ikke at svare	850	1,2%	234	0,4%	1084	0,8%
I alt	70146	100	64997	100	135143	100

Hvis jeg bliver forstyrret i undervisningen kan jeg hurtigt koncentrere mig igen.

	Dreng		Pige		Alle	
	Antal	%	Antal	%	Antal	%
Meget tit	5736	8,2%	4013	6,2%	9749	7,2%
Tit	25152	35,9%	24203	37,2%	49355	36,5%
Engang i mellem	26009	37,1%	24079	37,0%	50088	37,1%
Sjældent	10096	14,4%	10453	16,1%	20549	15,2%
Aldrig	2199	3,1%	1985	3,1%	4184	3,1%
Jeg ønsker ikke at svare	954	1,4%	264	0,4%	1218	0,9%
I alt	70146	100	64997	100	135143	100

Lykkes det for dig at lære dét, du gerne vil, i skolen?

	Dreng		Pige		Alle	
	Antal	%	Antal	%	Antal	%
Meget tit	10645	15,2%	7616	11,7%	18261	13,5%
Tit	36124	51,5%	32830	50,5%	68954	51,0%
Engang i mellem	16984	24,2%	18548	28,5%	35532	26,3%
Sjældent	3838	5,5%	4543	7,0%	8381	6,2%
Aldrig	1110	1,6%	852	1,3%	1962	1,5%
Jeg ønsker ikke at svare	1445	2,1%	608	0,9%	2053	1,5%
I alt	70146	100	64997	100	135143	100

Hvad synes dine lærere om dine fremskridt i skolen?

	Dreng		Pige		Alle	
	Antal	%	Antal	%	Antal	%
Virkelig gode	12281	17,5%	10156	15,6%	22437	16,6%
Gode	34789	49,6%	33962	52,3%	68751	50,9%
Middel	15012	21,4%	14631	22,5%	29643	21,9%
Under middel	2421	3,5%	1750	2,7%	4171	3,1%
Jeg ønsker ikke at svare	5643	8,0%	4498	6,9%	10141	7,5%
I alt	70146	100	64997	100	135143	100

Jeg klarer mig godt fagligt i skolen.

	Dreng		Pige		Alle	
	Antal	%	Antal	%	Antal	%
Helt enig	14714	21,0%	12124	18,7%	26838	19,9%
Enig	32707	46,6%	31310	48,2%	64017	47,4%
Hverken enig eller uenig	17556	25,0%	17051	26,2%	34607	25,6%
Uenig	2540	3,6%	2746	4,2%	5286	3,9%
Helt uenig	793	1,1%	784	1,2%	1577	1,2%
Jeg ønsker ikke at svare	1836	2,6%	982	1,5%	2818	2,1%
I alt	70146	100	64997	100	135143	100

Jeg gør gode faglige fremskridt i skolen.

	Dreng		Pige		Alle	
	Antal	%	Antal	%	Antal	%
Helt enig	11593	16,5%	9009	13,9%	20602	15,2%
Enig	35615	50,8%	32864	50,6%	68479	50,7%
Hverken enig eller uenig	17943	25,6%	18844	29,0%	36787	27,2%
Uenig	2381	3,4%	2514	3,9%	4895	3,6%
Helt uenig	698	1,0%	603	0,9%	1301	1,0%
Jeg ønsker ikke at svare	1916	2,7%	1163	1,8%	3079	2,3%
I alt	70146	100	64997	100	135143	100

STØTTE OG INSPIRATION I UNDERVISNINGEN

Er du og dine klassekammerater med til at bestemme, hvad I skal arbejde med i klassen?

	Dreng		Pige		Alle	
	Antal	%	Antal	%	Antal	%
Meget tit	1696	2,4%	913	1,4%	2609	1,9%
Tit	6611	9,4%	5586	8,6%	12197	9,0%
Engang i mellem	27082	38,6%	28008	43,1%	55090	40,8%
Sjældent	22546	32,1%	22786	35,1%	45332	33,5%
Aldrig	10992	15,7%	7152	11,0%	18144	13,4%
Jeg ønsker ikke at svare	1219	1,7%	552	0,8%	1771	1,3%
I alt	70146	100	64997	100	135143	100

Er undervisningen kedelig?

	Dreng		Pige		Alle	
	Antal	%	Antal	%	Antal	%
Meget tit	9374	13,4%	5370	8,3%	14744	10,9%
Tit	16090	22,9%	14251	21,9%	30341	22,5%
Engang i mellem	33373	47,6%	36177	55,7%	69550	51,5%
Sjældent	9129	13,0%	8151	12,5%	17280	12,8%
Aldrig	1264	1,8%	762	1,2%	2026	1,5%
Jeg ønsker ikke at svare	916	1,3%	286	0,4%	1292	0,9%
I alt	70146	100	64997	100	135143	100

Er undervisningen spændende?

	Dreng		Pige		Alle	
	Antal	%	Antal	%	Antal	%
Meget tit	2399	3,4%	1801	2,8%	4200	3,1%
Tit	15383	21,9%	17141	26,4%	32524	24,1%
Engang i mellem	33443	47,7%	33903	52,2%	67346	49,8%
Sjældent	14240	20,3%	10219	15,7%	24459	18,1%
Aldrig	3714	5,3%	1652	2,5%	5366	4,0%
Jeg ønsker ikke at svare	967	1,4%	281	0,4%	1248	0,9%
I alt	70146	100	64997	100	135143	100

Hjælper dine lærere dig med at lære på måder, som virker godt?

	Dreng		Pige		Alle	
	Antal	%	Antal	%	Antal	%
Meget tit	13643	19,4%	10705	16,5%	24348	18,0%
Tit	30795	43,9%	28321	43,6%	59116	43,7%
Engang i mellem	18365	26,2%	19371	29,8%	37736	27,9%
Sjældent	4554	6,5%	4996	7,7%	9550	7,1%
Aldrig	1484	2,1%	1046	1,6%	2530	1,9%
Jeg ønsker ikke at svare	1305	1,9%	558	0,9%	1863	1,4%
I alt	70146	100	64997	100	135143	100

Undervisningen giver mig lyst til at lære mere.

	Dreng		Pige		Alle	
	Antal	%	Antal	%	Antal	%
Helt enig	5474	7,8%	4972	7,6%	10446	7,7%
Enig	19379	27,6%	20315	31,3%	39694	29,4%
Hverken enig eller uenig	30256	43,1%	29775	45,8%	60031	44,4%
Uenig	9503	13,5%	7320	11,3%	16823	12,4%
Helt uenig	3961	5,6%	1914	2,9%	5875	4,3%
Jeg ønsker ikke at svare	1573	2,2%	701	1,1%	2274	1,7%
I alt	70146	100	64997	100	135143	100

Lærerne er gode til at støtte mig og hjælpe mig i skolen, når jeg har brug for det.

	Dreng		Pige		Alle	
	Antal	%	Antal	%	Antal	%
Helt enig	13964	19,9%	11749	18,1%	25713	19,0%
Enig	31452	44,8%	28560	43,9%	60012	44,4%
Hverken enig eller uenig	17562	25,0%	18322	28,2%	35884	26,6%
Uenig	3795	5,4%	4090	6,3%	7885	5,8%
Helt uenig	1661	2,4%	1334	2,1%	2995	2,2%
Jeg ønsker ikke at svare	1712	2,4%	942	1,4%	2654	2,0%
I alt	70146	100	64997	100	135143	100

Lærerne sørger for, at elevernes ideer bliver brugt i undervisningen.

	Dreng		Pige		Alle	
	Antal	%	Antal	%	Antal	%
Helt enig	4027	5,7%	2676	4,1%	6703	5,0%
Enig	16164	23,0%	15721	24,2%	31885	23,6%
Hverken enig eller uenig	29749	42,4%	31765	48,9%	61514	45,5%
Uenig	12373	17,6%	10842	16,7%	23215	17,2%
Helt uenig	6118	8,7%	3174	4,9%	9292	6,9%
Jeg ønsker ikke at svare	1715	2,4%	819	1,3%	2534	1,9%
I alt	70146	100	64997	100	135143	100

RO OG ORDEN

Hvis der er larm i klassen, kan lærerne hurtigt få skabt ro.

	Dreng		Pige		Alle	
	Antal	%	Antal	%	Antal	%
Meget tit	8112	11,6%	4672	4,6%	12784	9,5%
Tit	27685	39,5%	25049	38,5%	52734	39,0%
Engang i mellem	22791	32,5%	24835	38,2%	47626	35,2%
Sjældent	7914	11,3%	8386	12,9%	16300	12,1%
Aldrig	2573	3,7%	1695	2,6%	4268	3,2%
Jeg ønsker ikke at svare	1071	1,5%	360	0,6%	1431	1,1%
I alt	70146	100	64997	100	135143	100

Er det let at høre, hvad lærerne siger i timerne?

	Dreng		Pige		Alle	
	Antal	%	Antal	%	Antal	%
Meget tit	30901	44,1%	27166	41,8%	58067	43,0%
Tit	30049	42,8%	29915	46,0%	59964	44,4%
Engang i mellem	6549	9,3%	6454	9,9%	13003	9,6%
Sjældent	1159	1,7%	1013	1,6%	2172	1,6%
Aldrig	631	0,9%	225	0,3%	856	0,6%
Jeg ønsker ikke at svare	857	1,2%	224	0,3%	1081	0,8%
I alt	70146	100	64997	100	135143	100

Er det let at høre, hvad de andre elever siger i timerne?

	Dreng		Pige		Alle	
	Antal	%	Antal	%	Antal	%
Meget tit	14879	21,2%	10908	16,8%	25787	19,1%
Tit	35809	51,0%	34950	53,8%	70759	52,4%
Engang i mellem	15444	22,0%	16225	25,0%	31669	23,4%
Sjældent	2375	3,4%	2377	3,7%	4752	3,5%
Aldrig	678	1,0%	267	0,4%	945	0,7%
Jeg ønsker ikke at svare	961	1,4%	270	0,4%	1231	0,9%
I alt	70146	100	64997	100	135143	100

Møder dine lærere præcist til undervisningen?

	Dreng		Pige		Alle	
	Antal	%	Antal	%	Antal	%
Meget tit	10389	14,8%	9232	14,2%	19621	14,5%
Tit	31319	44,6%	32343	49,8%	63662	47,1%
Engang i mellem	17930	25,6%	16532	25,4%	34462	25,5%
Sjældent	7150	10,2%	5685	8,7%	12835	9,5%
Aldrig	2299	3,3%	868	1,3%	3167	2,3%
Jeg ønsker ikke at svare	1059	1,5%	337	0,5%	1396	1,0%
I alt	70146	100	64997	100	135143	100

ØVRIGE SPØRGSMÅL

Jeg prøver at forstå mine venner, når de er triste eller sure.

	Dreng		Pige		Alle	
	Antal	%	Antal	%	Antal	%
Meget tit	17992	25,6%	31999	49,2%	49991	37,0%
Tit	32192	45,9%	26697	41,1%	58889	43,6%
Engang i mellem	14867	21,2%	5089	7,8%	19956	14,8%
Sjældent	2680	3,8%	648	1,0%	3328	2,5%
Aldrig	1099	1,6%	181	0,3%	1280	0,9%
Jeg ønsker ikke at svare	1316	1,9%	383	0,6%	1699	1,3%
I alt	70146	100	64997	100	135143	100

Jeg er god til at arbejde sammen med andre.

	Dreng		Pige		Alle	
	Antal	%	Antal	%	Antal	%
Meget tit	13964	19,9%	14180	21,8%	28144	20,8%
Tit	34817	49,6%	34832	53,6%	69649	51,5%
Engang i mellem	17099	24,4%	13260	20,4%	30359	22,5%
Sjældent	2774	4,0%	2091	3,2%	4865	3,6%
Aldrig	677	1,0%	369	0,6%	1046	0,8%
Jeg ønsker ikke at svare	815	1,2%	265	0,4%	1080	0,8%
I alt	70146	100	64997	100	135143	100

Jeg siger min mening, når jeg synes, at noget er uretfærdigt.

	Dreng		Pige		Alle	
	Antal	%	Antal	%	Antal	%
Meget tit	24589	35,1%	17961	27,6%	42550	31,5%
Tit	23513	33,5%	22146	34,1%	45659	33,8%
Engang i mellem	16291	23,2%	18467	28,4%	34758	25,7%
Sjældent	4047	5,8%	5217	8,0%	9264	6,9%
Aldrig	835	1,2%	861	1,3%	1696	1,3%
Jeg ønsker ikke at svare	871	1,2%	345	0,5%	1216	0,9%
I alt	70146	100	64997	100	135143	100

Hvor tit har du ondt i maven?

	Dreng		Pige		Alle	
	Antal	%	Antal	%	Antal	%
Meget tit	1301	1,9%	1912	2,9%	3213	2,4%
Tit	2658	3,8%	5355	8,2%	8013	5,9%
Engang i mellem	11501	16,4%	18006	27,7%	29507	21,8%
Sjældent	30866	44,0%	26110	40,2%	56976	42,2%
Aldrig	22665	32,3%	12933	19,9%	35598	26,3%
Jeg ønsker ikke at svare	1155	1,6%	681	1,0%	1836	1,4%
I alt	70146	100	64997	100	135143	100

Hvor tit har du ondt i hovedet?

	Dreng		Pige		Alle	
	Antal	%	Antal	%	Antal	%
Meget tit	2764	3,9%	5696	8,8%	8460	6,3%
Tit	6392	9,1%	11578	17,8%	17970	13,3%
Engang i mellem	18321	26,1%	21258	32,7%	39579	29,3%
Sjældent	27785	39,6%	19281	29,7%	47066	34,8%
Aldrig	13960	19,9%	6844	10,5%	20804	15,4%
Jeg ønsker ikke at svare	924	1,3%	340	0,5%	1264	0,9%
I alt	70146	100	64997	100	135143	100

Har du selv mobbet nogen i skolen i dette skoleår?

	Dreng		Pige		Alle	
	Antal	%	Antal	%	Antal	%
Meget tit	898	1,3%	129	0,2%	1027	0,8%
Tit	598	0,9%	137	0,2%	735	0,5%
Engang i mellem	3151	4,5%	976	1,5%	4127	3,1%
Sjældent	10002	14,3%	4217	6,5%	14219	10,5%
Aldrig	53252	75,9%	58614	90,2%	111866	82,8%
Jeg ønsker ikke at svare	2245	3,2%	924	1,4%	3169	2,3%
I alt	70146	100	64997	100	135143	100

Hvis jeg keder mig i undervisningen, kan jeg selv gøre noget for, at det bliver spændende.

	Dreng		Pige		Alle	
	Antal	%	Antal	%	Antal	%
Meget tit	3922	5,6%	1769	2,7%	5691	4,2%
Tit	12827	18,3%	10526	16,2%	23353	17,3%
Engang i mellem	27678	39,5%	29010	44,6%	56688	41,9%
Sjældent	18938	27,0%	19559	30,1%	38497	28,5%
Aldrig	5357	7,6%	3464	5,3%	8821	6,5%
Jeg ønsker ikke at svare	1424	2,0%	669	1,0%	2093	1,5%
I alt	70146	100	64997	100	135143	100

Hvis noget er for svært for mig undervisningen, kan jeg selv gøre noget for at komme videre.

	Dreng		Pige		Alle	
	Antal	%	Antal	%	Antal	%
Meget tit	7881	11,2%	4988	7,7%	12869	9,5%
Tit	28596	40,8%	24857	38,2%	53453	39,6%
Engang i mellem	25105	35,8%	26201	40,3%	51306	38,0%
Sjældent	5873	8,4%	7297	11,2%	13170	9,7%
Aldrig	1286	1,8%	1099	1,7%	2385	1,8%
Jeg ønsker ikke at svare	1405	2,0%	555	0,9%	1960	1,5%
I alt	70146	100	64997	100	135143	100

Jeg synes godt om udeområderne på min skole.

	Dreng		Pige		Alle	
	Antal	%	Antal	%	Antal	%
Helt enig	10047	14,3%	6816	10,5%	16863	12,5%
Enig	23671	33,7%	23014	35,4%	46685	34,5%
Hverken enig eller uenig	20382	29,1%	23114	35,6%	43496	32,2%
Uenig	9046	12,9%	8309	12,8%	17355	12,8%
Helt uenig	5387	7,7%	3012	4,6%	8399	6,2%
Jeg ønsker ikke at svare	1613	2,3%	2,3%	1,1%	2345	1,7%
I alt	70146	100	64997	100	135143	100

Jeg synes godt om undervisningslokalerne på skolen.

	Dreng		Pige		Alle	
	Antal	%	Antal	%	Antal	%
Helt enig	8103	11,6%	6052	9,3%	14155	10,5%
Enig	26563	37,9%	24788	38,1%	51351	38,0%
Hverken enig eller uenig	20809	29,7%	21565	33,2%	42374	31,4%
Uenig	8791	12,5%	8826	13,6%	17617	13,0%
Helt uenig	4631	6,6%	3325	5,1%	7956	5,9%
Jeg ønsker ikke at svare	1249	1,8%	441	0,7%	1690	1,3%
I alt	70146	100	64997	100	135143	100

Jeg synes, toiletterne på skolen er pæne og rene.

	Dreng		Pige		Alle	
	Antal	%	Antal	%	Antal	%
Helt enig	3293	4,7%	2822	4,3%	6115	4,5%
Enig	10340	14,7%	12189	18,8%	22529	16,7%
Hverken enig eller uenig	17594	25,1%	18645	28,7%	36239	26,8%
Uenig	16052	22,9%	16008	24,6%	32060	23,7%
Helt uenig	21134	30,1%	14838	22,8%	35972	26,6%
Jeg ønsker ikke at svare	1733	2,5%	495	0,8%	2228	1,6%
I alt	70146	100	64997	100	135143	100

Resultater fra den nationale trivselsmåling 2017
- Tabelrapport Dansk Center for Undervisningsmiljø

DCUM November 2017

Tekst og tal

Lea Høxbroe Jeppesen og Lonnie Kusk

Redaktion

Christian Rudbeck

Ansvarshavende

Jannie Moon Lindskov
Direktør, DCUM

Grafisk design

Vokseværk
www.vokseverk.dk

ISBN nr.: 978-87-92007-87-2