

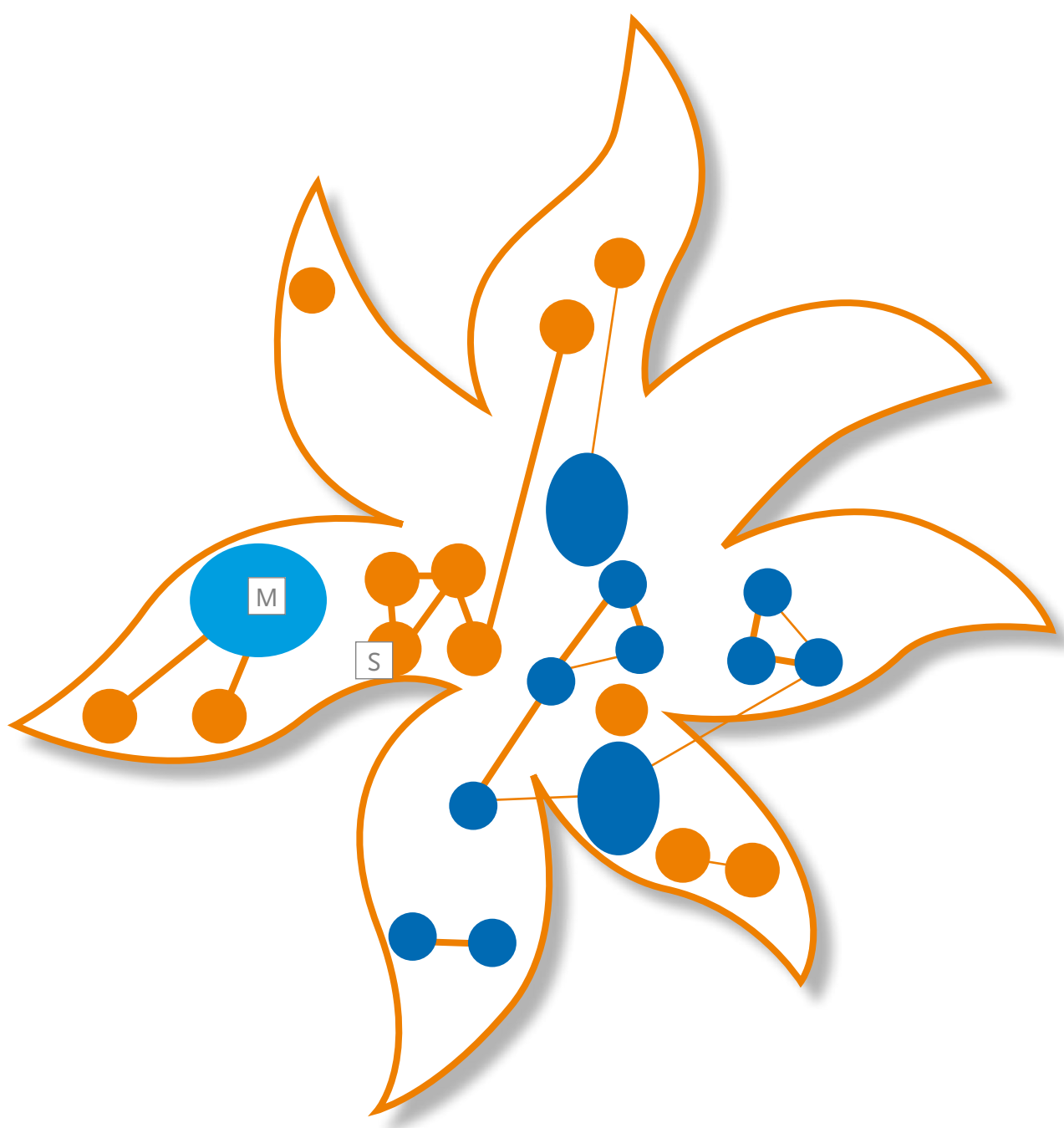
Relationsblomst



Introduktion

Relationsblomsten fungerer som et sociogram, der visuelt anskueliggør de sociale relationer og kontakter i en gruppe. Et sociogram kan udformes i forbindelse med et ønske om at få information, der fortæller noget om børnemiljøet. Eksempelvis i forhold til venskaber og kammeratskaber, hvem leger med hvem, og er der nogen, der ikke leger med andre.

En relationsblomst kunne se sådan ud



Forklaring

Relationsblomsten kan tegnes med fokus på venskab og fællesskab, hvor det skal undersøges, om alle børnene i børnegruppen indgår i legerelationer med andre. Forinden har de voksne iagttaget og snakket med børnene og udfyldt relationsskemaer og venskabsskemaer. Det er nu muligt at indtegne resultaterne fra disse skemaer.

De små blå cirkler symboliserer drengene, de små orange cirkler, pigerne og de største cirkler, de voksne. De tykke linier angiver gensidige relationer (børnene leger sammen), og de tynde linier angiver kontakter (børnene har kontakt med hinanden, men de leger ikke sammen).

Jo flere tykke liner, der peger på et barn, desto nærmere placeres barnet i centrum af blomsten. Bogstaverne i cirklerne er forkortelser af personernes navne.

Relationsblomsten på forrige side viser, at en af drengene og en af pigerne indgår i flere relationer med andre børn (har flere legekammerater). Man ser også, at nogle børn har en eller to legekammerater (de har ikke nogen at lege med, når den/disse børn ikke er til stede). Desuden viser blomsten, at nogle børn står alene uden eller kun med sporadisk kontakt til andre. Blomsten viser også, hvem de voksne har kontakt og eller gensidige relationer til.

Blomsten kan anskueliggøre gruppens indbyrdes relationer eller mangel på samme. Eksempelvis kan man spørge: Har vi et godt børnemiljø i gruppen, når der er forholdsvis mange børn, der kun har kontakt og/eller ingen relationer til andre?

En udfyldt relationsblomst kan bidrage til, at personalet får synliggjort eventuelle børnemiljøproblemer og får øje på områder, der kræver pædagogisk handling.

