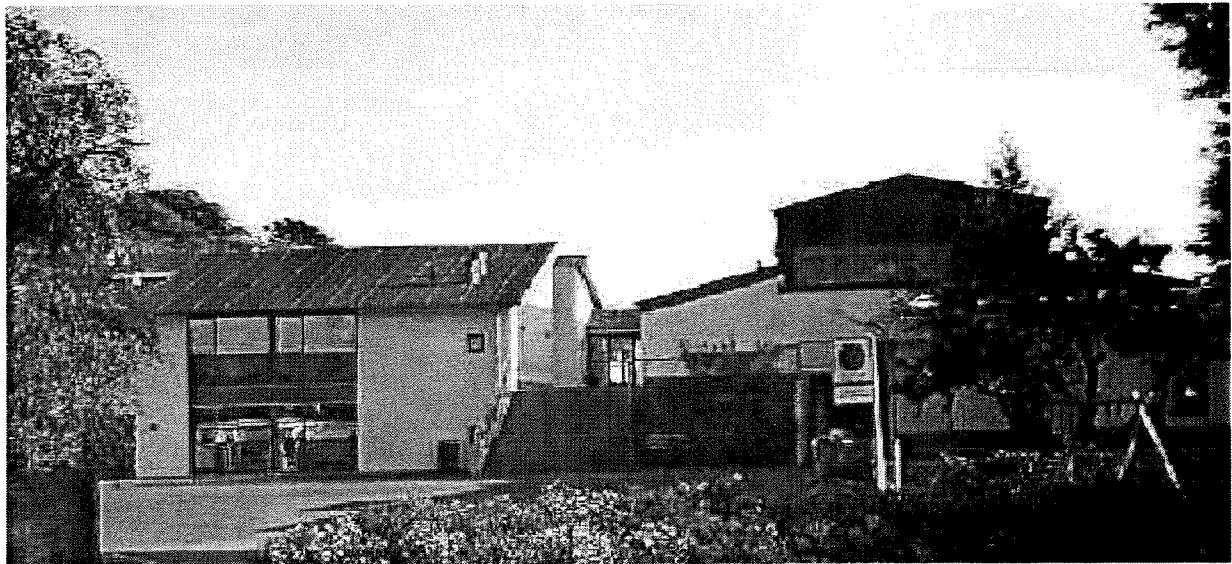


Leg og undervisning i uderummet



Nøvling skole

SKOLE – DUS – BØRNEHAVE

Mål

SKABE ET UDEMILJØ, HVOR BØRNENE FÅR UD-
FORDRINGER, OG HVOR DER APPELLERES TIL
SANSER, MOTORIK OG FANTASI.

Skolens uderum.

Formål:

Udeområderne ved Nøvling Skole skal medvirke til at fremme den fysiske, kreative og sociale udvikling for alle børn i skole- fritids- og lokalområdet.

Intentionerne i skolens målsætning skal genspejles i udeområdernes udformning.

Vi ville gerne:

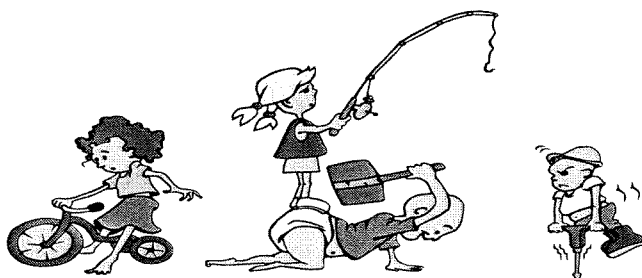
- Lave en pædagogisk analyse af, hvilke fysiske, kreative og sociale sider vi ønskede tilgodeset, hvordan de kunne stimuleres og tilgodeses ved udeområdernes udformning.
- Se om gode udeområder kunne formindske mobning.
- Se om udeområderne kunne indgå i en inspirerende og udviklende måde i skole, SFO og fritid.
- Betragte børnehaven-, skolen- og SFO'ens udeområder som fælles.
- I samarbejde med lokalområdet lave et attraktiv tilbud til børn i mange aldersgrupper.

Vi har opnået:

- At lave en pædagogisk analyse (se www.noevling-skole.dk).
- Renovering og fornyelse af de eksisterende legepladser (børnehave/skole/SFO).
- Nyetablering af flere uderum.
- Afholde en festlig indvielse af udeområderne.

Vi har undervejs haft mange gode ideer og planer, men er ofte stødt ind i praktiske eller økonomiske problemer: Hvordan skal vi skaffe midler og hvem skal vi få til at etablere det. Vi har søgt mange fonde, men har fået afslag med den begrundelse, at vi var en kommunal instans.

Efter at have fundet egnede redskaber i kataloger eller i virkeligheden, har vi nogle gange med held fundet en mulighed for at få det lavet på en billigere måde.



Lær Derude

Formål:

Fremme og udvikle brugen af udeområder i forbindelse med undervisningen, SFO, pauser og fritid således, at det hele barn og alle børns udvikling tilgodeses.

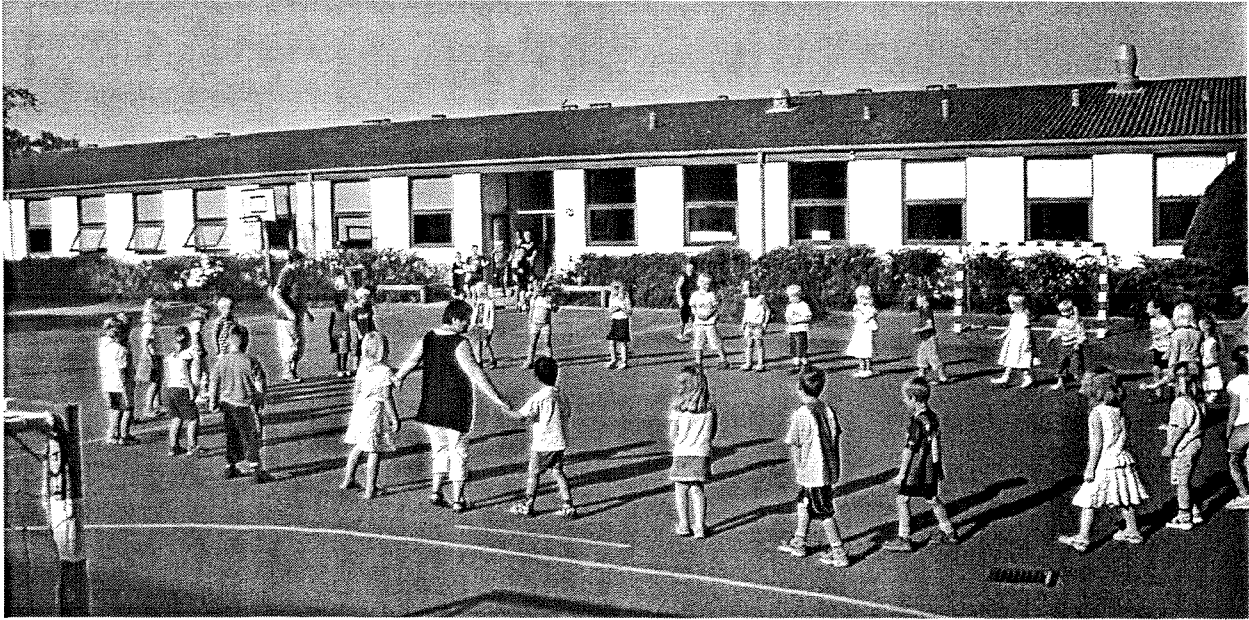
Vi vil gerne:

- Videreudvikle udeområderne, så de nu er en ressource for undervisningen og fritiden, og derved skabe gode læringsmiljøer og fritidstilbud.
- Styrke børnenes sundhed med mere bevægelse og frisk luft i hele deres skoledag og fritid (handleplan 8.13). "Brug af kroppen i hverdagen".
- Sætte en udvikling i gang, der fremmer det læringssyn, at det er vigtigt at tage udgangspunkt i det hele barn, udvikle alle dets kompetencer og tilgodese alle børn.
- styrke den praktisk/musiske dimension både i skole og fritid.
- styrke den grønne dimension.
- udvikle ideer, afprøve og beskrive, hvorledes udeområderne kan indgå i faglige/tværfaglige undervisningsforløb og i inspirerende og spændende fritidsbeskæftigelser.

Vi har opnået:

- Udeområderne kan udnyttes på en anderledes måde end sædvanlig. Det er muligt at indtænke dem i hjemkundskab, matematik, dansk mv.
- Børn/voksne kan vænnes til at være mere ude, men det kræver længere tilvæning end bare et enkelt skoleår, derfor vil vi fortsat have LærDerude i baghovedet.
- Børn/voksne kan vænnes til at bevæge sig mere, men igen kræver det tid.
- Børn kan godt være så selvstændige og ansvarlige, at de kan være ude i forskellige områder uden opsyn, men ikke første gang eller anden gang de er ude.
- Gode læreprocesser opstår faktisk oftere ude end inde.

Ikke kun LærInde, men også LærDerude



Læs afslutningsrapporterne eller den pædagogiske analyse på
Nøvling Skoles hjemmeside:

www.noevling-skole.dk

(under indsatsområder).

